



Universidad Autónoma del Estado de Morelos

Evaluación y Monitoreo e-UAEM Espacio de Formación Multimodal

Resultado Institucional de la Evaluación de Asignaturas Híbridas y Virtuales

Periodo de Evaluación:

agosto – diciembre, 2014

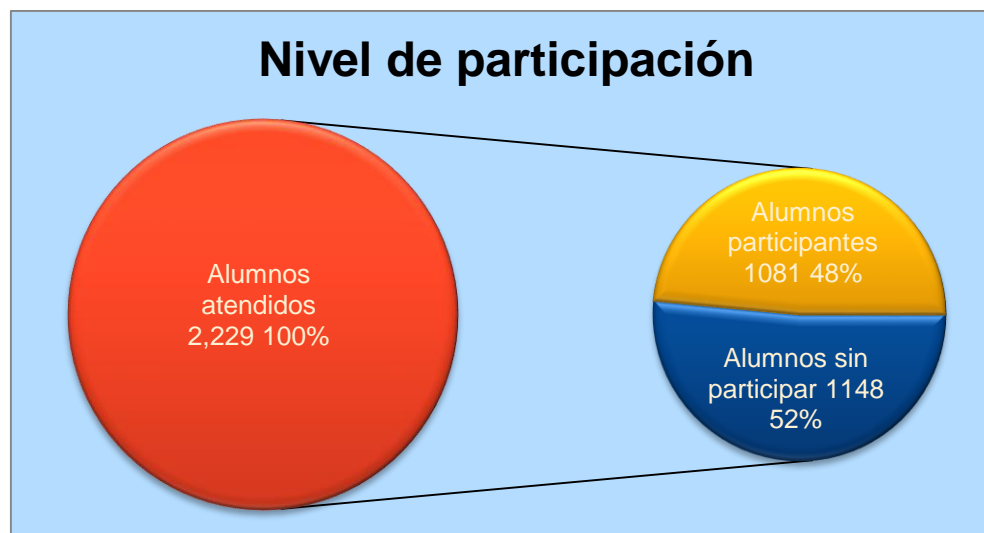
Contenido

Contenido	2
Resultado institucional	3
Resultado institucional por modalidad y dimensiones de evaluación	5
Resultado institucional por modalidad, dimensiones de evaluación y desglose de dimensión	7
Resultado institucional por dimensiones de evaluación, unidad académica, materia y programa educativo	12
Desglose de resultados por dimensiones de evaluación, unidad académica, materia y programa educativo de la modalidad híbrida	14
Desglose de resultados por dimensiones de evaluación, unidad académica, materia y programa educativo de la modalidad virtual	21



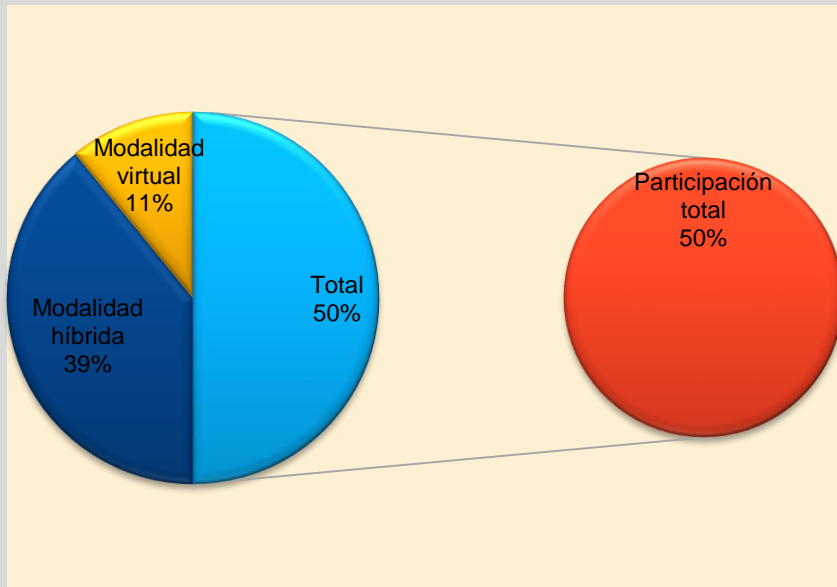
Resultado institucional

Agosto-Diciembre 2014							
Modalidad	Opinión de alumnos					Promedio total	
	Total de unidades académicas evaluadas	Total de unidades curriculares evaluadas	Total de grupos evaluados	Total de asesores evaluados	Total de alumnos registrados en plataforma	Total de alumnos participantes en la evaluación	(Índice escala 0 - 100)
Híbrida	12	37	65	45	1644	846	85.0
Virtual	2	13	24	14	585	235	87.1
Resultado institucional	13	50	89	59	2229	1081	85.4



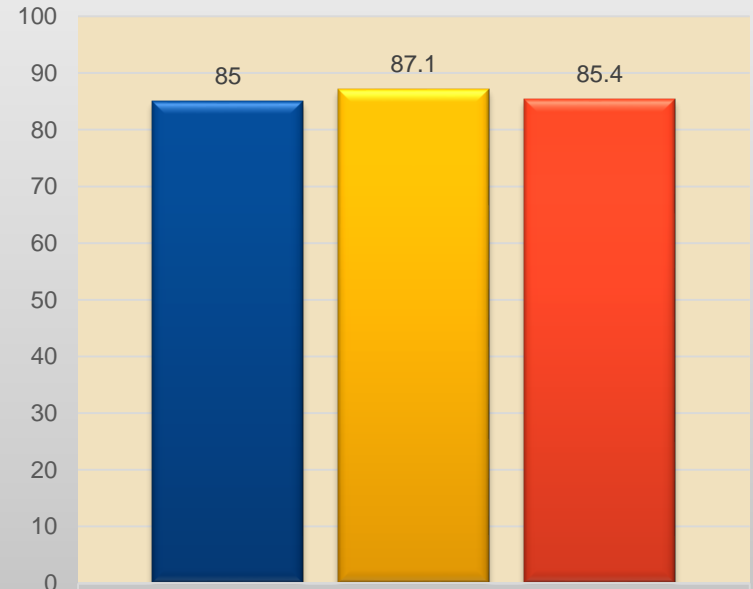


Alumnos participantes por modalidad



■ Modalidad híbrida ■ Modalidad virtual ■ Participación total

Resultado total por modalidad



	Promedio Total
■ Híbrida	85
■ Virtual	87.1
■ Resultado Institucional	85.4



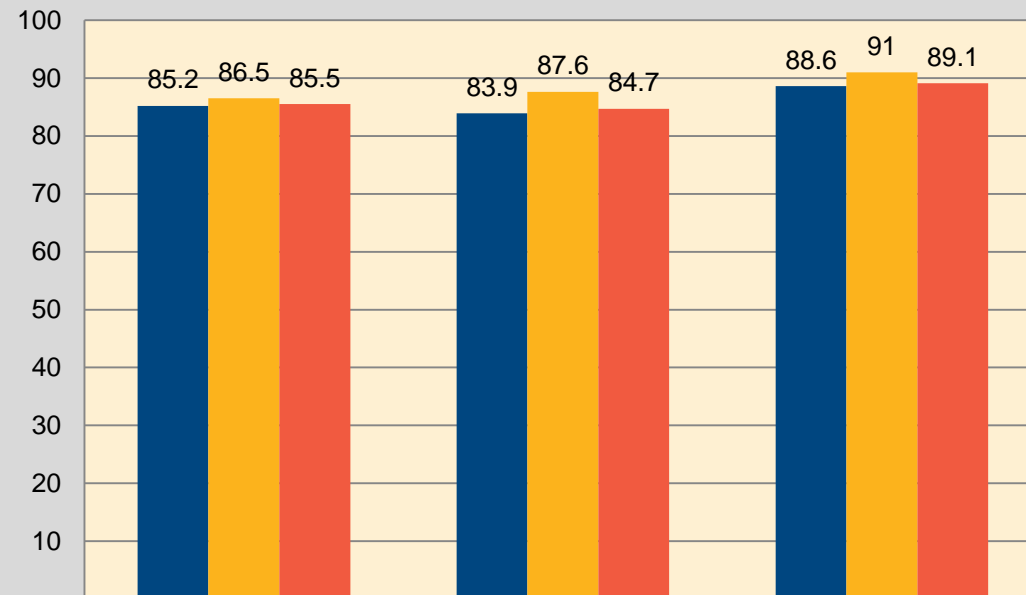
Resultado institucional por modalidad y dimensiones de evaluación

Dimensiones de evaluación					
			Funciones del asesor en línea	Diseño y calidad del curso	Atención de soporte técnico ¹
Modalidad	Asesores evaluados	Alumnos participantes	Promedio	Promedio	Promedio
Híbrida	45	846	85.2	83.9	88.6
Virtual	14	235	86.5	87.6	91.0
Resultado institucional	59	1081	85.5	84.7	89.1

¹ Soporte técnico no es tomado en cuenta para el promedio total.



Resultado institucional por modalidad y dimensiones de evaluación

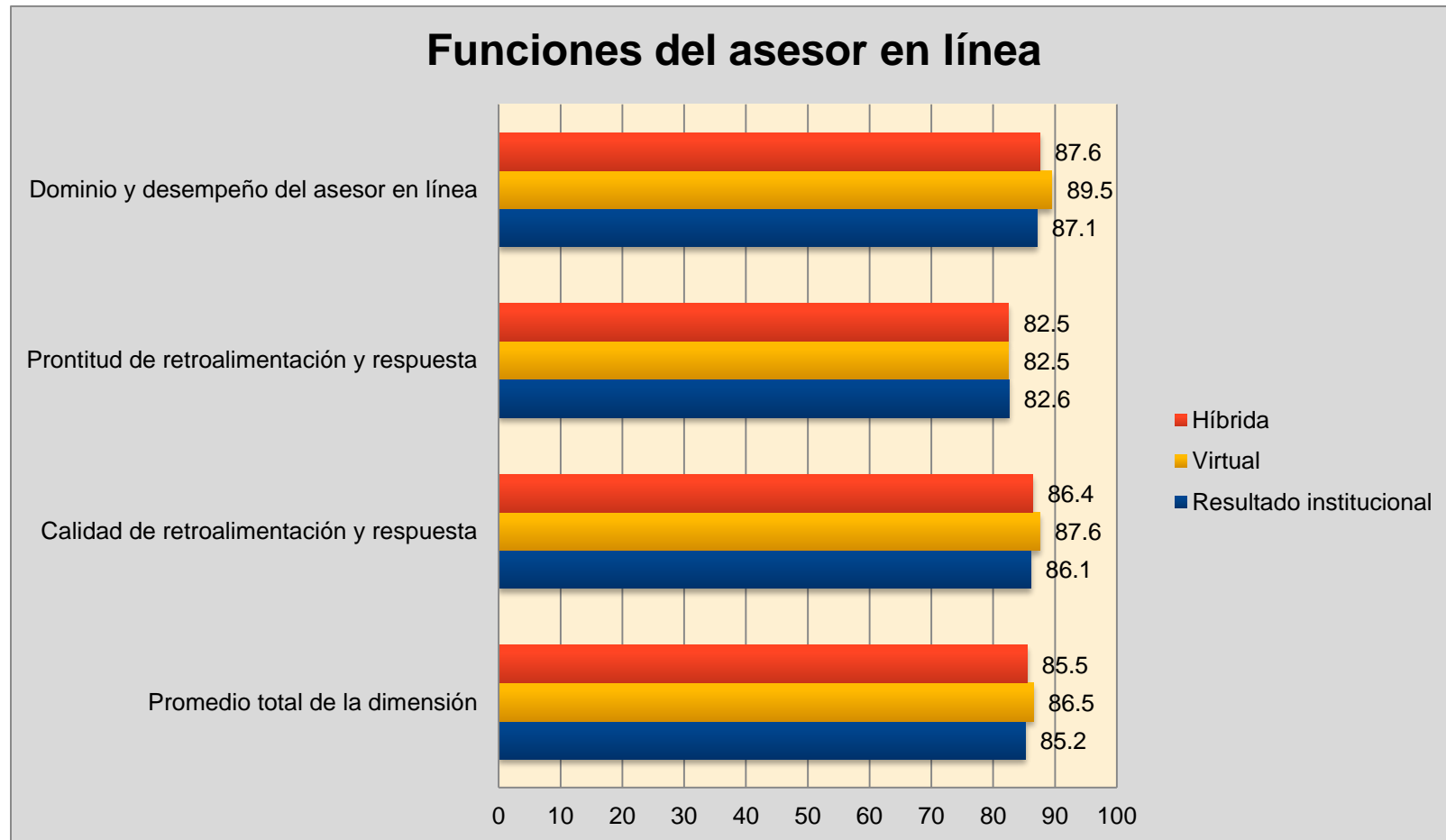


	1) Funciones del asesor en línea	2) Diseño y calidad del curso	3) Soporte técnico
■ Modalidad híbrida	85.2	83.9	88.6
■ Modalidad virtual	86.5	87.6	91
■ Resultado institucional	85.5	84.7	89.1



Resultado institucional por modalidad, dimensiones de evaluación y desglose de dimensión

Dimensiones de evaluación					
Dimensión: Funciones del asesor en línea					
		Dominio y desempeño del asesor en línea	Prontitud de retroalimentación y respuesta	Calidad de retroalimentación y respuesta	Promedio total de la dimensión
Modalidad	Alumnos participantes	Promedio	Promedio	Promedio	
Híbrida	846	87.1	82.6	86.1	85.2
Virtual	235	89.5	82.5	87.6	86.5
Resultado institucional	1081	87.6	82.5	86.4	85.5

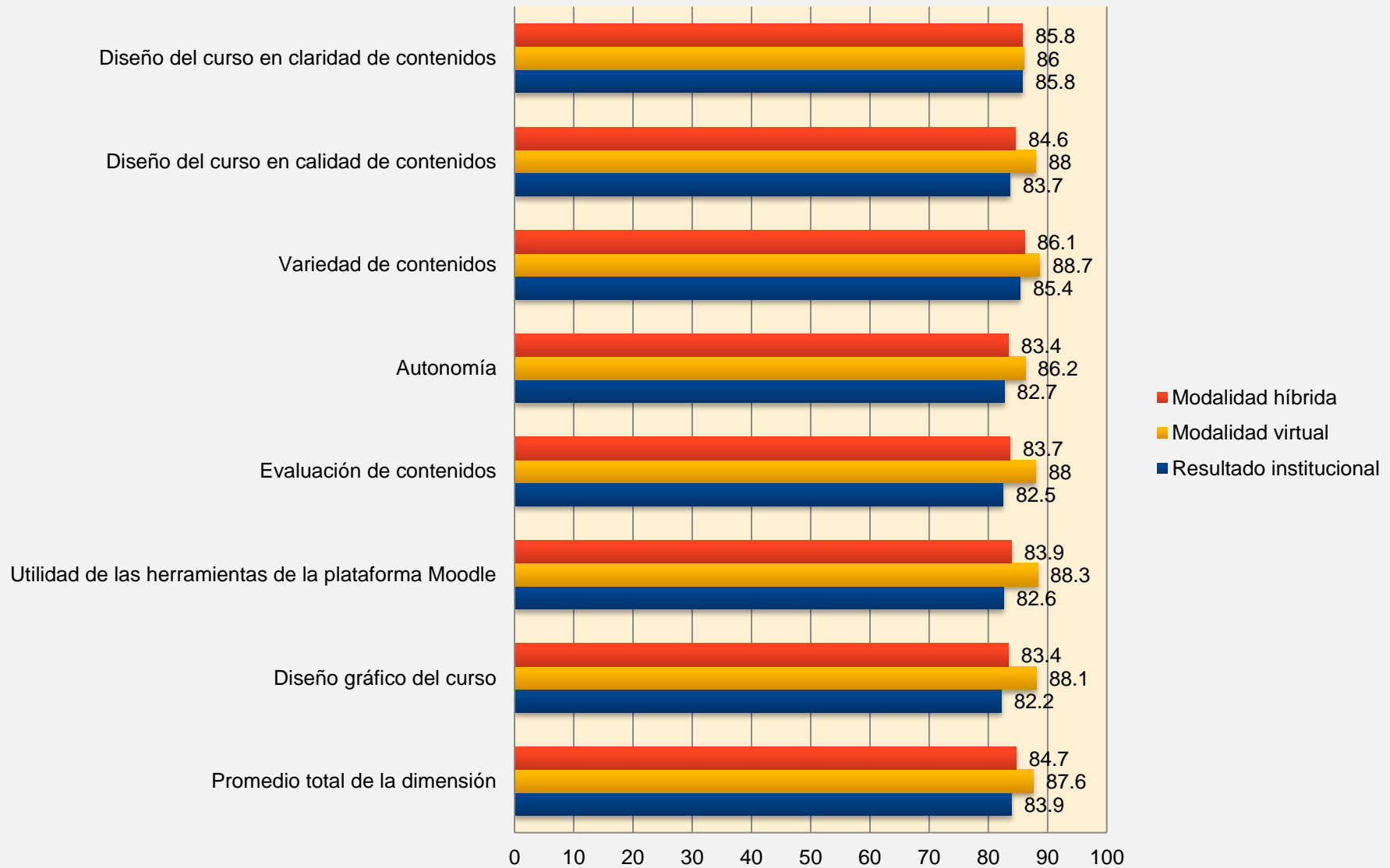




Dimensiones de evaluación					
Dimensión: Diseño y calidad del curso					
		Diseño del curso en claridad de contenidos	Diseño del curso en calidad de contenidos	Variedad de contenidos	Autonomía
Modalidad	Alumnos	Promedio	Promedio	Promedio	Promedio
Híbrida	846	85.8	83.7	85.4	82.7
Virtual	235	86.0	88.0	88.7	86.2
Resultado institucional	1081	85.8	84.6	86.1	83.4
		Evaluación de contenidos	Utilidad de las herramientas de la plataforma Moodle.	Diseño gráfico del curso	Promedio total de la dimensión
Modalidad	Alumnos	Promedio	Promedio	Promedio	
Híbrida	846	82.5	82.6	82.2	83.9
Virtual	235	88.0	88.3	88.1	87.6
Resultado institucional	1081	83.7	83.9	83.4	84.7



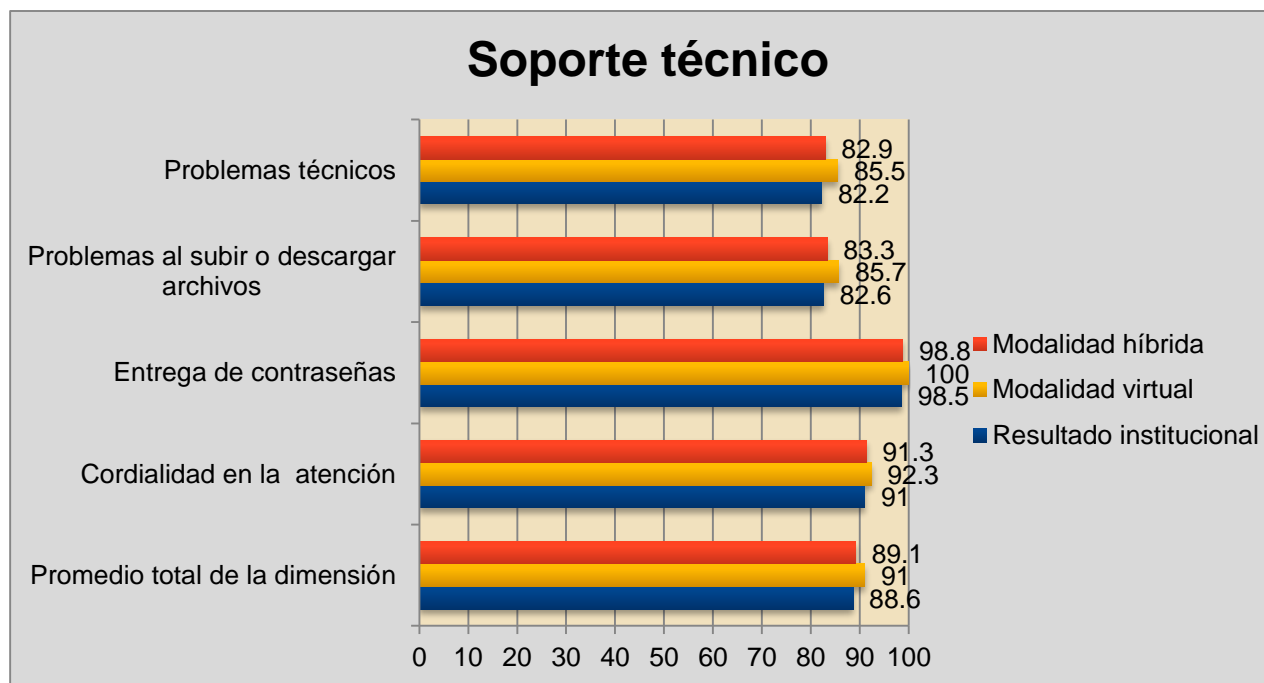
Diseño y calidad del curso





Resultado institucional por modalidad y dimensiones de evaluación.

Dimensiones de evaluación						
Dimensión: Soporte técnico ²						
		Problemas técnicos	Problemas al subir o descargar archivos	Entrega de contraseñas	Cordialidad en la atención	Promedio total de la dimensión
Modalidad	Alumnos	Promedio	Promedio	Promedio	Promedio	
Híbrida	846	82.2	82.6	98.5	91.0	88.6
Virtual	235	85.5	85.7	100	92.3	91.0
Resultado institucional	1081	82.9	83.3	98.8	91.3	89.1



² Soporte técnico no es tomado en cuenta para el promedio total.



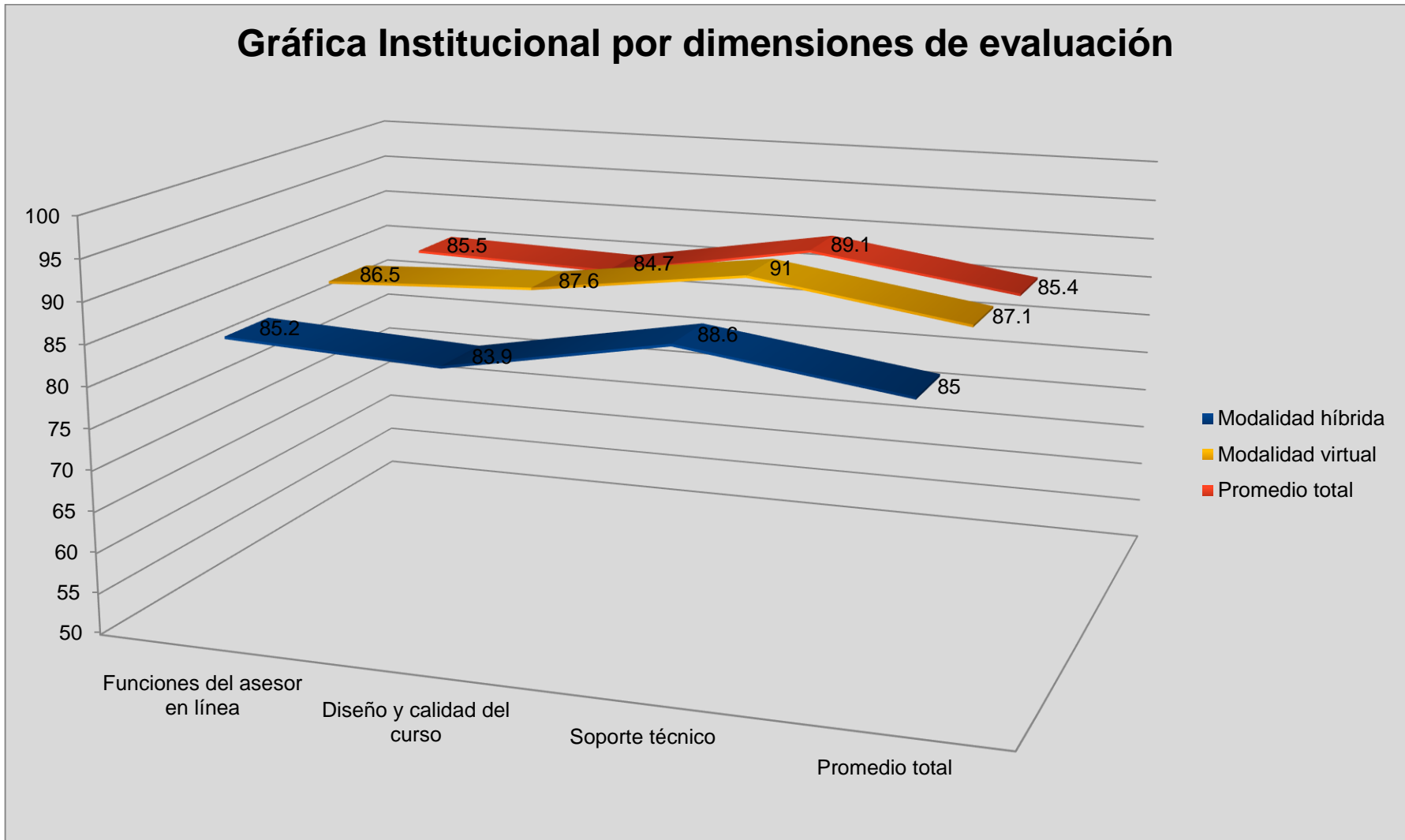
Resultado institucional por dimensiones de evaluación, unidad académica, materia y programa educativo

	Resultado Institucional por dimensiones de evaluación								
	Participantes					Dimensiones de evaluación			
	Unidades académicas evaluadas	Unidades curriculares evaluadas	Grupos evaluados	Asesores evaluados	Alumnos participantes	1) Funciones del asesor en línea	2) Diseño y calidad del curso	3) Soporte técnico ³	Promedio total
Resultado de la modalidad híbrida	12	37	65	45	846	85.2	83.9	88.6	85.0
Resultado de la modalidad virtual	2	13	24	14	235	86.5	87.6	91.0	87.1
Resultado institucional	13	50	89	59	1081	85.5	84.7	89.1	85.4

³ Soporte técnico no es tomado en cuenta para el promedio total.



Gráfica Institucional por dimensiones de evaluación





Desglose de resultados por dimensiones de evaluación, unidad académica, materia y programa educativo de la modalidad híbrida

Unidad académica y asignatura	Nivel y programa educativo	Asesores evaluados	Alumnos participantes	Número de grupos	Promedio total	1) Funciones del asesor en línea	2) Diseño y calidad del curso	3) Soporte técnico ⁴
Facultad de Artes	Superior	1	3	1	94.9	97.5	92.2	91.4
Arte y Psicología	Licenciatura en Artes	1	3	1	94.9	97.5	92.2	91.4
Facultad de Ciencias	Superior	2	8	2	94.3	93.5	95.1	91.1
Geometría I	Licenciatura en Ciencias	1	3	1	94.1	95.9	92.3	83.6
Inmunología	Licenciatura en Ciencias	1	5	1	94.4	92.1	96.7	95.6
Facultad de Ciencias Agropecuarias	Superior	1	50	2	92.8	93.7	91.9	91.4
Modelos de Producción Animal	Ingeniería en Producción Animal	1	32	1	91.8	92.7	90.9	92.2

⁴ Soporte técnico no es tomado en cuenta para el promedio total.



Sistema de Producción Pecuario	Ingeniería en Desarrollo Rural	1	18	1	94.6	95.5	93.7	90.1
Facultad de Ciencias Químicas e Ingenierías.	Superior	4	100	4	87.4	87.2	86.7	90.2
Control de la Calidad en la Industria	Ingeniería Químico Industrial	1	7	1	93.6	94	93.2	90.9
Termodinámica	Ingeniería Mecánica	1	24	1	89.7	89.8	89.5	86.6
Simulación de Procesos	Ingeniería Química	1	43	1	89.9	90.8	89	92.2
Química General	Ingeniería Industrial	1	25	1	79.3	77.3	78.1	90
Facultad de Comunicación Humana	Superior	3	54	3	75.6	75.6	75.7	87
Crecimiento y Desarrollo	Licenciatura en Comunicación Humana	1	16	1	63.4	59.9	67	87.3
Lenguaje y Sociedad	Licenciatura en Comunicación Humana	1	19	1	75.2	74.9	75.5	88.1



Lingüística	Licenciatura en Comunicación Humana	1	19	1	86.4	89.5	83.3	85.7
Facultad de Contaduría Administración e Informática	Superior	1	10	1	89.8	91.9	87.8	87.2
Gobierno y Participación ciudadana	Licenciatura en Administración Pública	1	10	1	89.8	91.9	87.8	87.2
Facultad de Derecho y Ciencias Sociales	Superior	2	16	3	87.1	87	87.2	87.7
Derecho de la Seguridad Social	Licenciatura en Derecho	1	1	1	99.4	100	98.8	90.7
Lógica y Análisis de Normas Jurídicas	Licenciatura en Derecho	1	3	1	86.3	87.7	85	91.4
Metodología y Técnicas de Investigación Jurídica	Licenciatura en Derecho	1	12	1	86.3	85.7	86.8	86.5
Facultad de Enfermería	Superior	4	88	7	86.8	90.4	83.1	86.6
Anatomía y Fisiología Humana Práctica	Licenciatura en Enfermería	1	2	1	87.3	90.1	84.5	79.6



Antropología Social	Licenciatura en Enfermería	2	20	2	86.6	93	80.2	82.4
Cultura Morelense	Licenciatura en Enfermería	1	15	2	92.9	95	90.8	93.9
Ecología y Educación Ambiental	Licenciatura en Enfermería	2	51	2	85	88.1	81.9	86.4
Facultad de Farmacia	Superior	2	11	2	85.3	88.1	82.4	83.5
Laboratorio de Biotecnología	Licenciatura en Farmacia	1	10	1	84.2	87.4	81	81.8
Laboratorio de Farmacología	Licenciatura en Farmacia	1	1	1	95.7	95.1	96.4	100
Facultad de Medicina	Superior	4	132	8	84.2	85.4	83	85.9
Fisiología II	Licenciatura en Médico Cirujano	1	52	3	85.6	87.7	83.5	94
Histología	Licenciatura en Médico Cirujano	1	23	2	89.4	90.1	88.7	81
Infectología	Licenciatura en Médico Cirujano	2	28	2	74.2	71.4	76.9	88



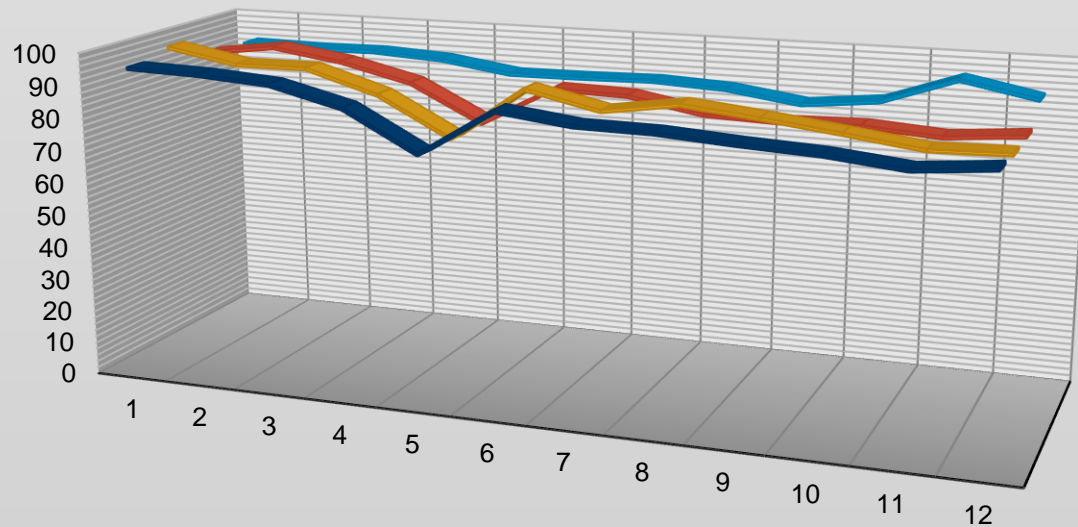
Microbiología y Parasitología	Licenciatura en Médico Cirujano	1	29	1	87.4	91.2	83.6	73.3
Facultad de Psicología	Superior	1	5	1	81.9	82.5	81.4	93.9
Estadística II	Licenciatura en Psicología	1	5	1	81.9	82.5	81.4	93.9
Instituto de Ciencias de la Educación	Superior	14	373	30	84	83.1	83.4	89.5
Comunicación Oral y Escrita	Etapa Básica General	2	37	2	85.1	86.1	84.1	90.6
Desarrollo Psicológico del Adolescente y del Adulto	Etapa Básica General	4	39	4	82.1	82.5	81.6	90.2
Desarrollo Psicológico del Niño	Etapa Básica General	2	37	2	90.5	92.4	88.7	91.7
Estrategias de Aprendizaje e Indagación	Etapa Básica General	2	34	2	88.8	90.3	87.2	92.1
Filosofía de la Educación	Etapa Básica General	1	15	2	88.8	86.6	85.5	78
Habilidades del Pensamiento Crítico y Creativo	Etapa Básica General	3	56	3	88.6	90.2	87.1	92.2



Historia de la Cultura	Etapa Básica CED, CTE & DOC	2	44	3	90.5	91.3	89.6	87.1
Historia de la Educación	Etapa Básica General	2	31	3	53.4	43	55.9	84.5
Historia del México Prehispánico	Licenciatura en Docencia	1	8	1	89.2	91.4	87	93.2
Lectura Crítica	Etapa Básica General	2	29	3	83.7	83.4	84	89.7
Lenguaje Audiovisual	Licenciatura en Comunicación y Tecnología Educativa	1	6	1	76.2	74.3	78.1	94.8
Psicología General	Etapa Básica General	1	28	1	83.7	83	84.4	86.7
Teorías Psicológicas del Aprendizaje	Licenciatura en Comunicación y Tecnología Educativa	1	9	1	68	56.4	72.7	96.6



Gráfica de resultado Institucional por modalidad híbrida y unidad académica



Descripción:

- 1 Facultad de Artes
- 2 Facultad de Ciencias
- 3 Facultad de Ciencias Agropecuarias
- 4 Facultad de Ciencias Químicas e Ingenierías
- 5 Facultad de Comunicación Humana
- 6 Facultad de Contaduría Administración e Informática
- 7 Facultad de Derecho y Ciencias Sociales
- 8 Facultad de Enfermería
- 9 Facultad de Farmacia
- 10 Facultad de Medicina
- 11 Facultad de Psicología
- 12 Instituto de Ciencias de la Educación

	1	2	3	4	5	6	7	8	9	10	11	12
■ A) Promedio Total	94.9	94.3	92.8	87.4	75.6	89.8	87.1	86.8	85.3	84.2	81.9	84
■ B) Funciones del asesor en línea	97.5	93.5	93.7	87.2	75.6	91.9	87	90.4	88.1	85.4	82.5	83.1
■ C) Diseño y Calidad del Curso	92.2	95.1	91.9	86.7	75.7	87.8	87.2	83.1	82.4	83	81.4	83.4
■ D) Soporte Técnico	91.4	91.1	91.4	90.2	87	87.2	87.7	86.6	83.5	85.9	93.9	89.5



Desglose de resultados por dimensiones de evaluación, unidad académica, materia y programa educativo de la modalidad virtual

Unidad académica y asignatura	Nivel y programa educativo	Asesores evaluados	Alumnos participantes	Número de grupos	Promedio total	1) Funciones del asesor en línea	2) Diseño y calidad del curso	3) Soporte técnico ⁵
Instituto de Ciencias de la Educación	Superior	7	128	12	86.9	86.8	86.9	91.3
Uso de las TIC en la Educación	Etapa General	7	128	12	86.9	86.8	86.9	91.3
Secretaría Académica	Superior	8	107	12	87.3	86.2	88.3	90.5
Licenciatura Virtual en Derecho	Superior	5	40	7	89	89	89	91.3
Derecho Constitucional	Licenciatura Virtual en Derecho	1	4	1	93.6	98.5	88.7	89.6
Economía Política	Licenciatura Virtual en Derecho	1	8	1	90.2	91.4	89.1	84.4
Ética Sociedad y Profesión	Licenciatura Virtual en Derecho	1	5	1	96.2	98.8	93.6	93
Metodología Política y Técnicas de Investigación	Licenciatura Virtual en Derecho	1	8	1	88.1	89.4	86.8	90.6
Métodos Cuantitativos Aplicados al Derecho	Licenciatura Virtual en Derecho	1	5	1	72.6	59	86.3	100
Teoría General del Estado	Licenciatura Virtual en Derecho	1	5	1	95.2	97	93.4	92.7

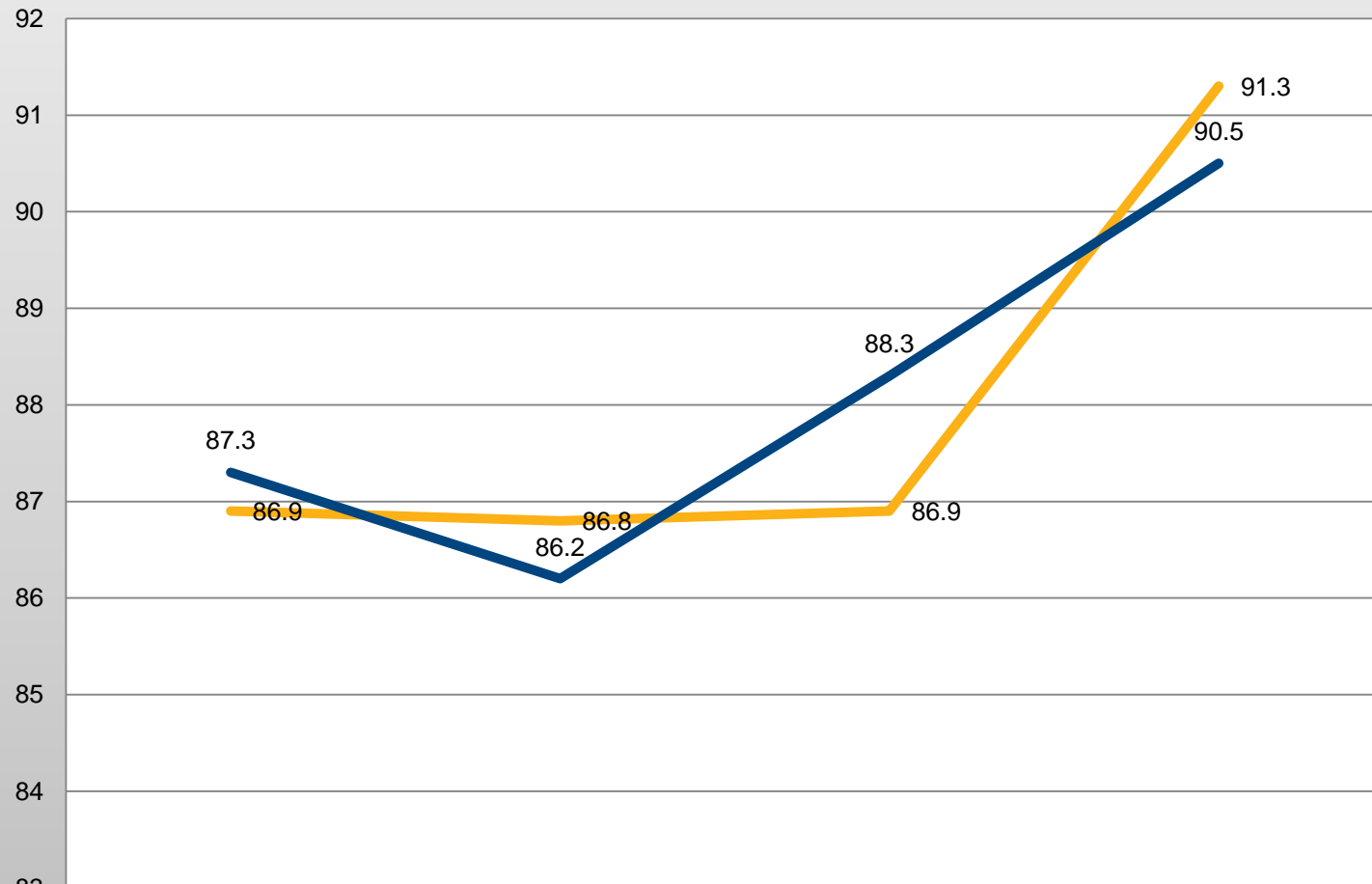
⁵ Soporte técnico no es tomado en cuenta para el promedio total.



Teoría General del Proceso	Licenciatura Virtual en Derecho	1	5	1	71.1	89.6	86.5	89.1
Licenciatura Virtual en Psicología	Superior	3	67	5	86.2	84.5	87.9	90
Anatomía general del Sistema Nervioso	Licenciatura Virtual en Psicología	1	13	1	87.3	86.6	88	94.2
Diseño de Instrumentos de Investigación y Medición	Licenciatura Virtual en Psicología	1	11	1	81.6	77.3	85.8	96.6
Métodos y Diseño de Investigación en Psicología I	Licenciatura Virtual en Psicología	1	14	1	90.9	91.1	90.7	82.6
Ontogenia Humana	Licenciatura Virtual en Psicología	1	12	1	87.8	87.4	88.1	96.2
Psicología General II	Licenciatura Virtual en Psicología	1	17	1	83.3	80	86.7	84.3



Gráfica de resultado institucional por modalidad virtual, facultad y programa educativo



	A) Promedio Total	B) Funciones del asesor en línea	C) Diseño y Calidad del Curso	D) Soporte Técnico
ICE	86.9	86.8	86.9	91.3
Secretaría Académica	87.3	86.2	88.3	90.5