



Universidad Autónoma del Estado de Morelos

Evaluación y Monitoreo e-UAEM Espacio de Formación Multimodal

Resultado Institucional de la Evaluación de Asignaturas Híbridas y Virtuales

Periodo de Evaluación:

Enero – Junio, 2014





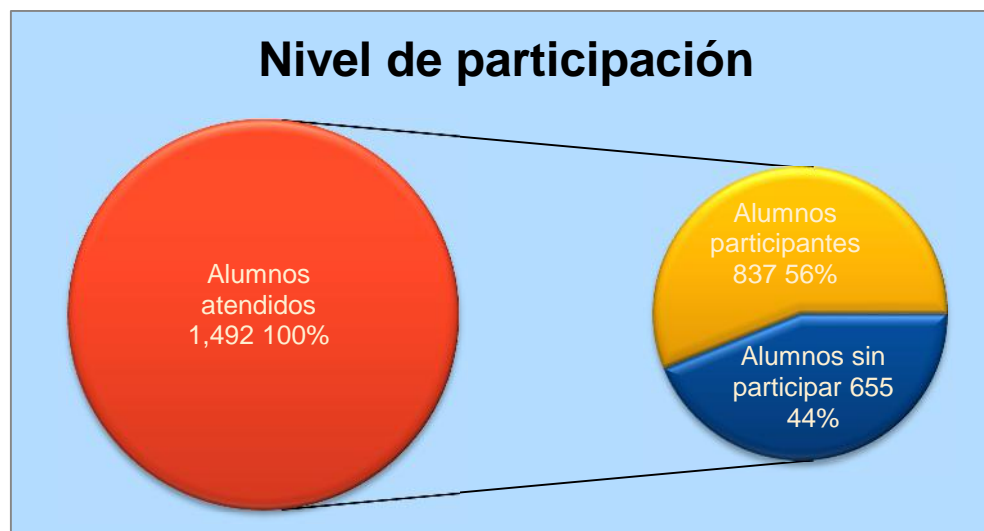
Contenido

Contenido	2
Resultado institucional.....	3
Resultado institucional por modalidad y dimensiones de evaluación	5
Resultado institucional por modalidad, dimensiones de evaluación y desglose de dimensión	7
Resultado institucional por dimensiones de evaluación, unidad académica, materia y programa educativo.....	11
Desglose de resultados por dimensiones de evaluación, unidad académica, materia y programa educativo de la modalidad híbrida	13
Desglose de resultados por dimensiones de evaluación, unidad académica, materia y programa educativo de la modalidad virtual	19



Resultado institucional

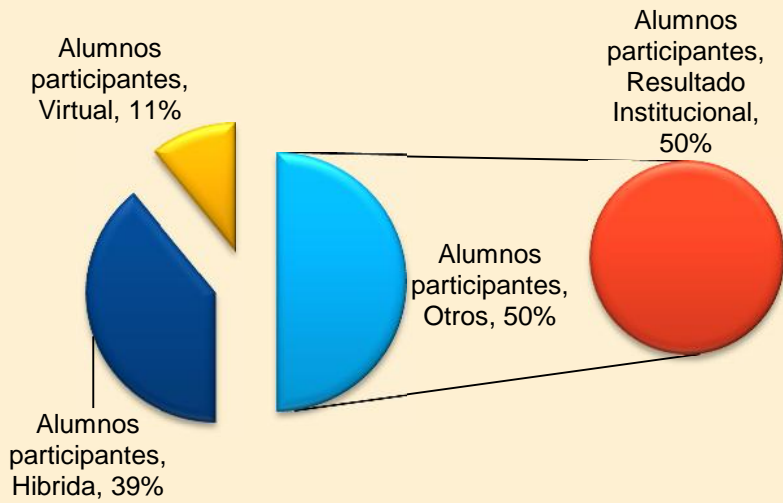
Enero-Junio 2014							
Modalidad	Opinión de alumnos					Promedio total	
	Total de unidades académicas evaluadas	Total de asignaturas evaluadas	Total de grupos evaluados	Total de docentes evaluados	Total de alumnos registrados en plataforma	Total de alumnos participantes en la evaluación	(Índice escala 0 - 100)
Híbrida	10	28	46	31	1338	655	84.6
Virtual	2	11	6	15	154	182	89.2
Resultado institucional	11	39	52	46	1492	837	85.6



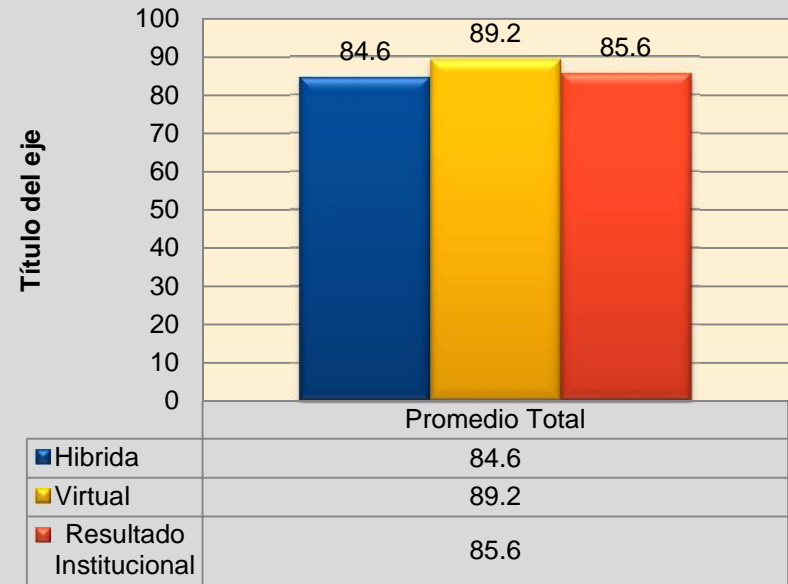


Alumnos participantes

■ Híbrida ■ Virtual ■ Resultado Institucional



Resultado institucional por modalidad





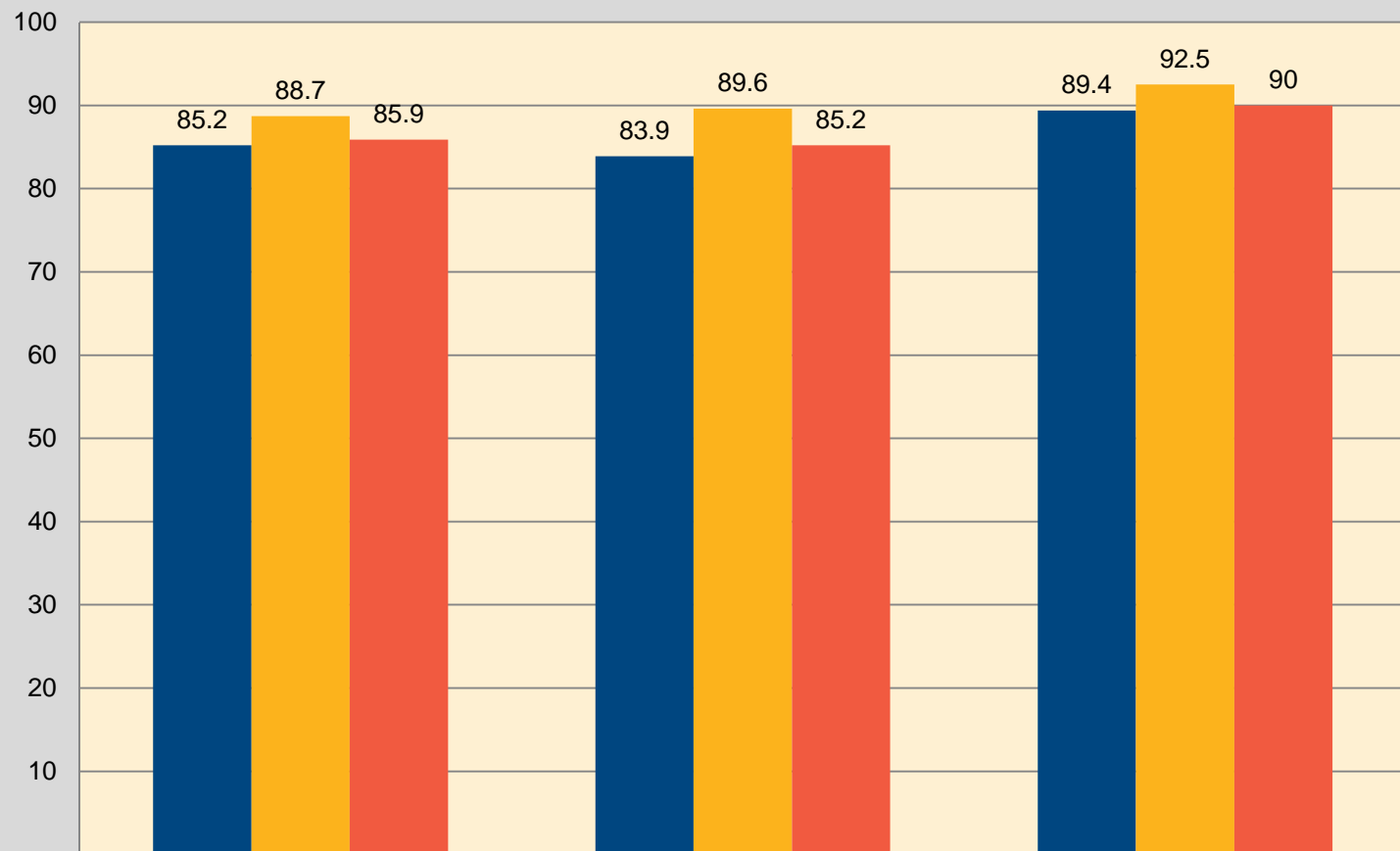
Resultado institucional por modalidad y dimensiones de evaluación

Dimensiones de evaluación					
			Funciones del asesor en línea	Diseño y calidad del curso	Atención de soporte técnico ¹
Modalidad	Profesores evaluados	Alumnos participantes	Promedio	Promedio	Promedio
Híbrida	31	655	85.2	83.9	89.4
Virtual	15	182	88.7	89.6	92.5
Resultado institucional	46	837	85.9	85.2	90

¹ Soporte técnico no es tomado en cuenta para el promedio total.



Resultado institucional por modalidad y dimensiones de evaluación

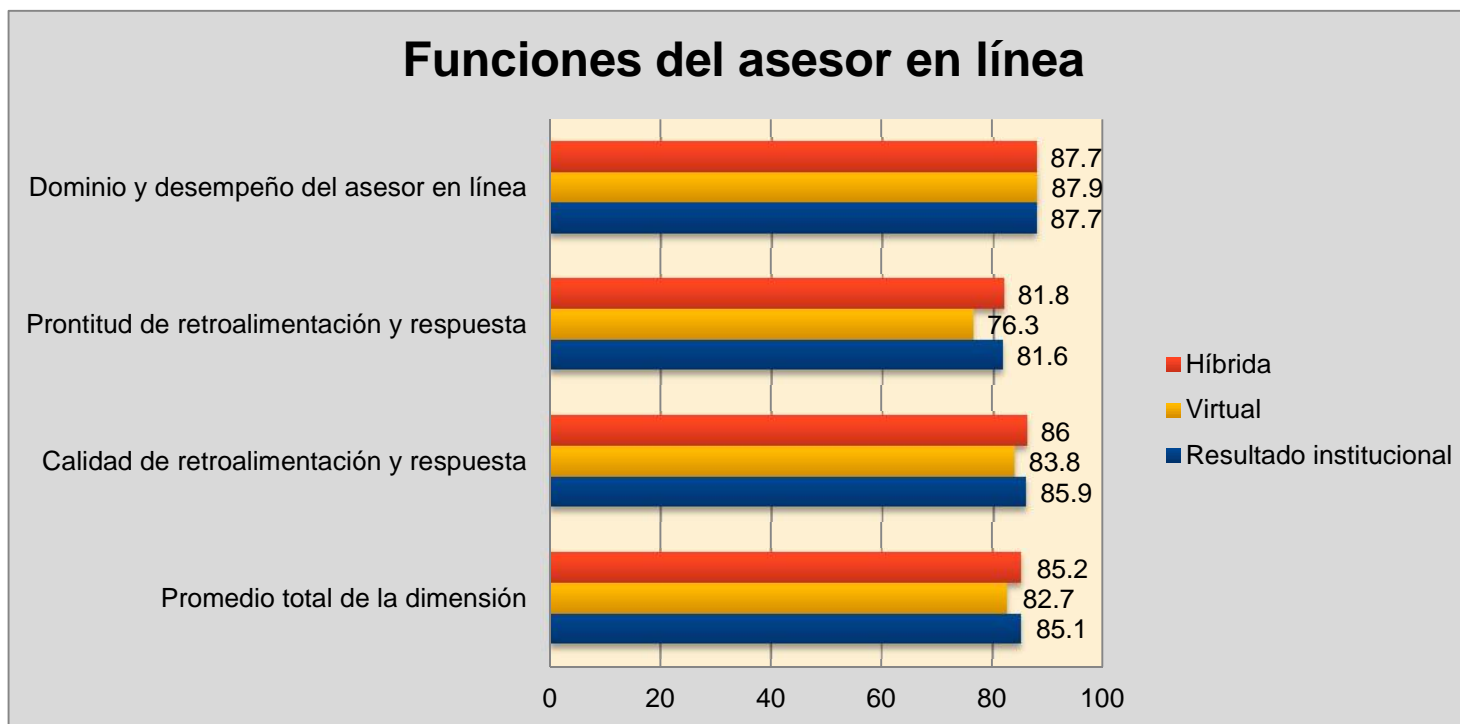


	1) Funciones del asesor en línea	2) Diseño y calidad del curso	3) Soporte técnico
■ Modalidad híbrida	85.2	83.9	89.4
■ Modalidad virtual	88.7	89.6	92.5
■ Resultado institucional	85.9	85.2	90



Resultado institucional por modalidad, dimensiones de evaluación y desglose de dimensión

Dimensiones de evaluación					
Dimensión: Funciones del asesor en línea					
		Dominio y desempeño del asesor en línea	Prontitud de retroalimentación y respuesta	Calidad de retroalimentación y respuesta	Promedio total de la dimensión
Modalidad	Alumnos participantes	Promedio	Promedio	Promedio	
Híbrida	655	87.7	81.8	86	85.2
Virtual	182	91	86.8	88.3	88.7
Resultado institucional	837	88.4	82.9	86.5	85.9

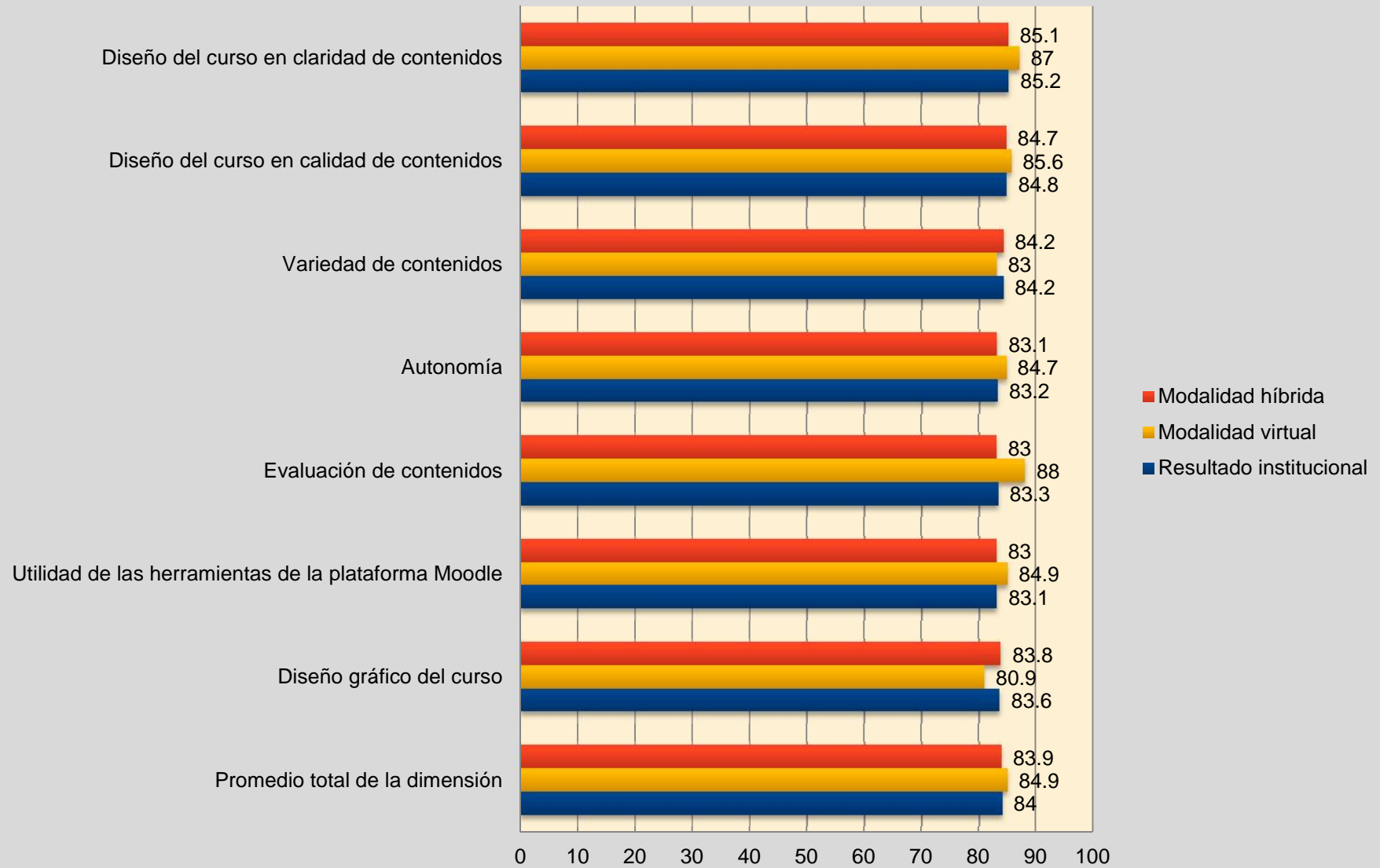


**Dimensiones de evaluación****Dimensión: Diseño y calidad del curso**

		Diseño del curso en claridad de contenidos	Diseño del curso en calidad de contenidos	Variedad de contenidos	Autonomía
Modalidad	Alumnos	Promedio	Promedio	Promedio	Promedio
Híbrida	655	85.1	84.7	84.2	83.1
Virtual	182	89.2	88.9	89.9	88.6
Resultado institucional	837	86	85.6	85.5	84.3
		Evaluación de contenidos	Utilidad de las herramientas de la plataforma <i>Moodle</i> .	Diseño gráfico del curso	Promedio total de la dimensión
Modalidad	Alumnos	Promedio	Promedio	Promedio	
Híbrida	655	83	83	83.8	83.9
Virtual	182	90	90	90.9	89.6
Resultado institucional	837	84.5	84.5	85.3	85.2



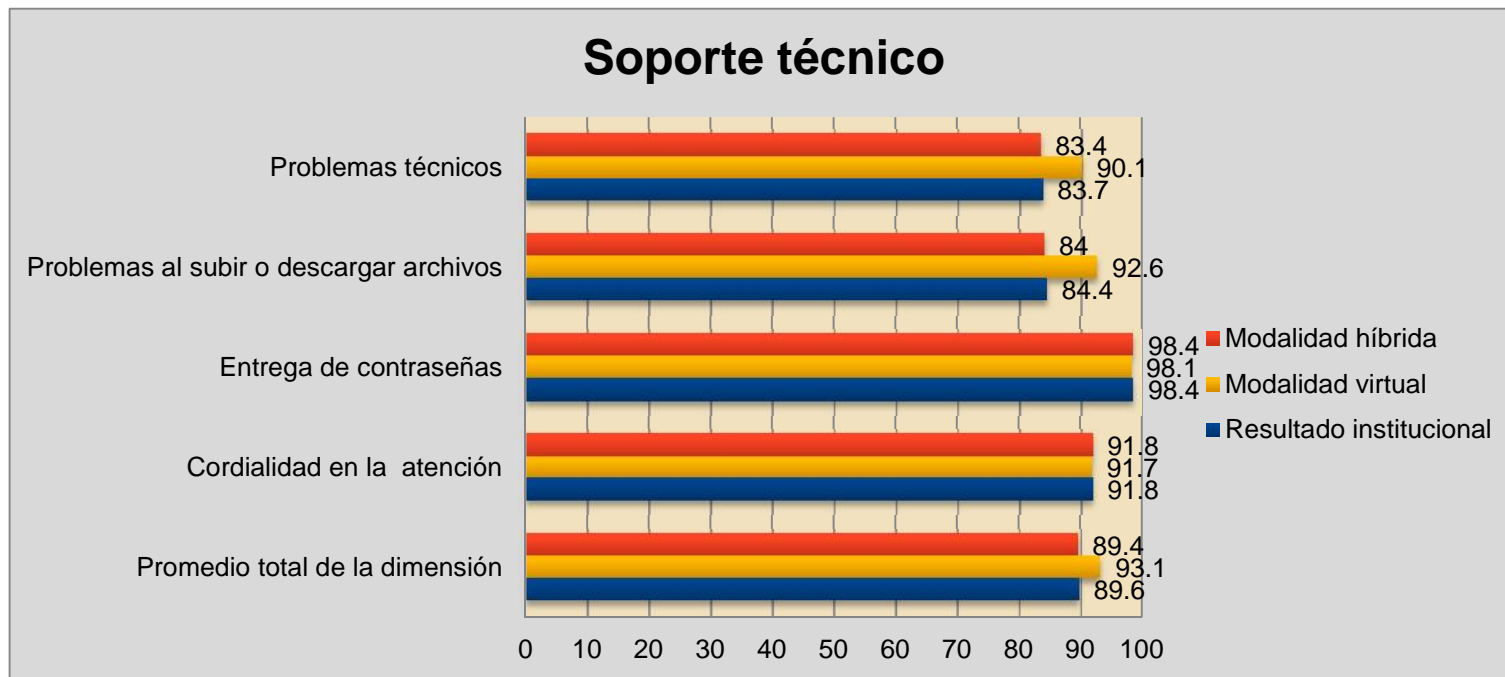
Diseño y calidad del curso





Resultado institucional por modalidad y dimensiones de evaluación.

Dimensiones de evaluación						
Dimensión: Soporte técnico ²						
		Problemas técnicos	Problemas al subir o descargar archivos	Entrega de contraseñas	Cordialidad en la atención	Promedio total de la dimensión
Modalidad	Alumnos	Promedio	Promedio	Promedio	Promedio	
Híbrida	655	83.4	84	98.3	91.8	89.4
Virtual	182	90	85	99.9	95.1	92.5
Resultado institucional	837	84.8	84.2	98.6	92.5	90



² Soporte técnico no es tomado en cuenta para el promedio total.



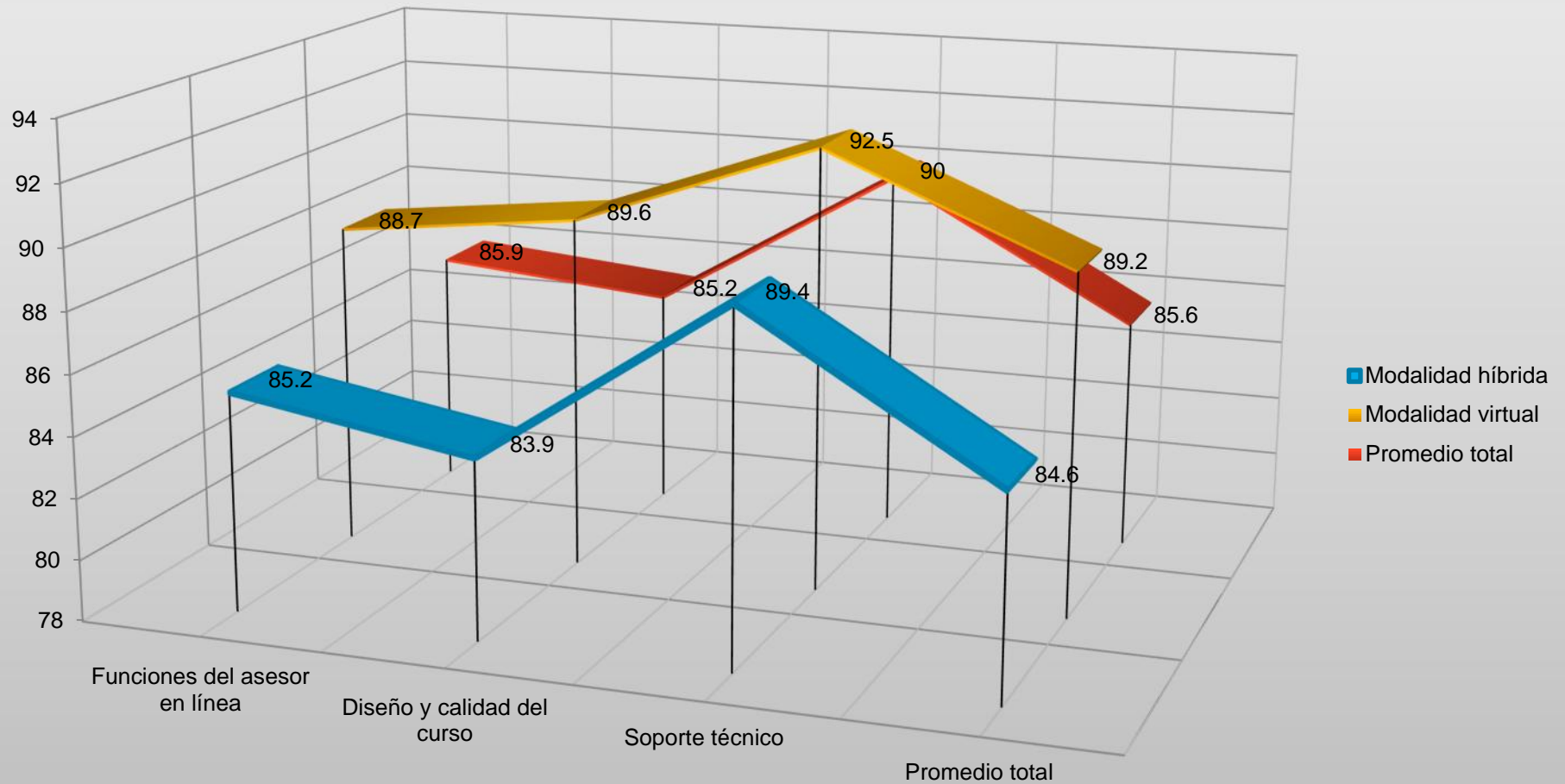
Resultado institucional por dimensiones de evaluación, unidad académica, materia y programa educativo

	Resultado Institucional por dimensiones de evaluación								
	Participantes					Dimensiones de evaluación			
	Facultades evaluadas	Asignaturas evaluadas	Grupos evaluados	Docentes evaluados	Alumnos participantes	1) Funciones del asesor en línea	2) Diseño y calidad del curso	3) Soporte técnico ³	Promedio total
Resultado de la modalidad híbrida	10	28	46	31	655	85.2	83.9	89.4	84.6
Resultado de la modalidad virtual	2	11	6	15	182	88.7	89.6	92.5	89.2
Resultado institucional	11	39	52	46	837	85.9	85.2	90	85.6

³ Soporte técnico no es tomado en cuenta para el promedio total.



Gráfica Institucional por dimensiones de evaluación





Desglose de resultados por dimensiones de evaluación, unidad académica, materia y programa educativo de la modalidad híbrida

Unidad académica y asignatura	Nivel y programa educativo	Docentes evaluados	Alumnos participantes	Número de grupos	Promedio total	1) Funciones del asesor en línea	2) Diseño y calidad del curso	3) Soporte técnico ⁴
Facultad de Artes	Superior	1	3	1	88.1	97.5	78.6	70.7
Arte y Psicología	Licenciatura en Artes	1	3	1	88.1	97.5	78.6	70.7
Facultad de Ciencias	Superior	1	25	1	87.4	88.6	86.6	94.2
Biología Molecular	Licenciatura Ciencias	1	25	1	87.4	88.6	86.6	94.2
Facultad de Ciencias Agropecuarias	Superior	2	90	4	86.3	86.6	85.9	90.6
Sistemamas de Producción Pecuarios (Rumiantes)	Ingeniería en Desarrollo Rural	1	23	1	90.4	90.4	90.3	93.5
Modelos de Producción Animal (Avicultura)	Ingeniería en Producción Animal	1	47	2	87.5	88.3	86.8	90

⁴ Soporte técnico no es tomado en cuenta para el promedio total.



Procesos Productivos II	Ingeniería en Producción Animal	1	20	1	78.6	78.3	79	88.4
Facultad de Ciencias Químicas e Ingenierías.	Superior	3	24	3	80.2	81.4	79	88.6
Control de la Calidad en la Industria	Ingeniería Químico Industrial	1	12	1	73.5	74.6	72.3	90.2
Termodinámica	Ingeniería Químico Industrial	1	1	1	60.2	64.2	56.2	81.5
Simulación de Procesos	Ingeniería Químico Industrial	1	11	1	89.4	90.5	88.3	87.5
Facultad de Derecho y Ciencias Sociales	Superior	2	45	3	88.1	89.7	86.5	88.1
Derecho de la Seguridad Social	Licenciatura en Derecho	1	13	1	92.8	95.6	89.9	88.6
Lógica y Análisis de Normas Jurídicas	Licenciatura en Derecho	1	15	1	81.7	83.3	80.1	87.4
Metodología y Técnicas de Investigación	Licenciatura en Derecho	1	17	1	90.1	90.8	89.4	89.8



Jurídica								
Facultad de Farmacia	Superior	2	62	4	81.3	80.2	81.4	82.6
Laboratorio de Química analítica III	Licenciatura en Farmacia	1	45	3	82.5	81.8	81.8	80.3
Laboratorio de Tecnología Farmacéutica	Licenciatura en Farmacia	1	18	1	78.3	76.2	80.4	88.4
Facultad de Humanidades	Superior	2	17	3	95.1	96.2	93.9	94.4
Estrategias de Aprendizaje en Filosofía	Licenciatura en Filosofía	1	5	1	97.5	98.3	96.7	89.7
Historia de la Filosofía: Presocráticos a Platón	Licenciatura en Filosofía	1	12	2	90.4	95.4	92.7	96.3
Facultad de Medicina	Superior	2	135	5	87	88.1	85.9	92.4
Fisiología II	Licenciatura en Médico Cirujano	1	101	3	89.9	91.7	88.1	94.4
Infectología	Licenciatura en Médico Cirujano	1	8	1	63.5	59.1	68	93.6
Microbiología y Parasitología	Licenciatura en Médico Cirujano	1	26	1	83.1	83.2	82.9	84.3



Facultad de Psicología	Superior	1	9	1	49.5	45.3	53.8	94
Estadística II	Licenciatura en Psicología	1	9	1	49.5	45.3	53.8	94
Instituto de Ciencias de la Educación	Superior	15	244	24	83.5	84.1	83	88.6
Comunicación Oral y Escrita	Etapa General	1	12	1	86.1	86.6	85.5	85.6
Desarrollo Psicológico del Niño	Etapa Básica General	3	33	3	90.1	90.2	90.1	93
Estrategias de Aprendizaje e Indagación	Etapa Básica General	1	18	2	84.5	86.3	82.6	87
Filosofía de la Educación	Etapa Básica General	2	16	3	86.2	89.2	83.1	88.7
Habilidades del Pensamiento Crítico y Creativo	Etapa Básica General	2	21	2	91.5	94.2	88.8	93.6
Historia de la Educación	Etapa Básica General	2	13	2	50.1	43.6	56.7	92
Lectura Crítica	Etapa Básica General	5	62	6	84.8	86.1	83.4	90.1

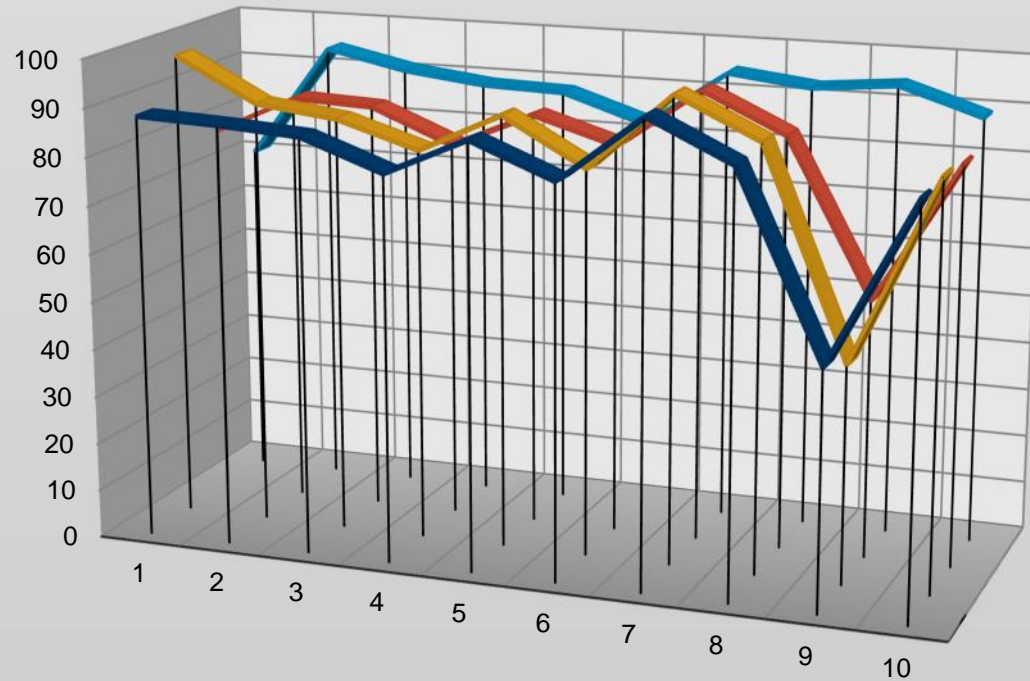


Evaluación de Asignaturas Híbridas y Virtuales Enero-Junio 2014

Psicología General	Etapa Básica General	3	53	3	85.4	86	84.7	82.6
Sociología de la Educación	Licenciatura en Ciencias de la Educación	1	16	2	70	67.2	72.7	88.1



Gráfica de resultado Institucional por modalidad híbrida y unidad académica



■ A) Promedio Total ■ B) Funciones del asesor en línea
■ C) Diseño y Calidad del Curso ■ D) Soporte Técnico

Descripción:

- 1 Facultad de Artes
- 2 Facultad de Ciencias
- 3 Facultad de Ciencias Agropecuarias
- 4 Facultad de Ciencias Químicas e Ingenierías
- 5 Facultad de Derecho y Ciencias Sociales
- 6 Facultad de Farmacia
- 7 Facultad de Humanidades
- 8 Facultad de Medicina
- 9 Facultad de Psicología
- 10 Instituto de Ciencias de la Educación

**Desglose de resultados por dimensiones de evaluación, unidad académica, materia y programa educativo de la modalidad virtual**

Unidad académica y asignatura	Nivel y programa educativo	Docentes evaluados	Alumnos participantes	Número de grupos	Promedio total	1) Funciones del asesor en línea	2) Diseño y calidad del curso	3) Soporte técnico⁵
Instituto de Ciencias de la Educación	Superior	4	36	4	83.8	82.7	84.9	93.1
Uso de las TIC en la Educación	Etapa General	4	36	4	83.8	82.7	84.9	93.1
Secretaría Académica	Superior	11	146	2	90.5	90.2	90.8	92.3
Filosofía en Derecho	Licenciatura en Derecho	1	4	1	78.5	75.9	81.1	92.4
Historia del Derecho	Licenciatura en Derecho	1	13	1	91.9	92	91.7	86.3
Introducción al Estudio del Derecho	Licenciatura en Derecho	1	15	1	95	96.1	93.9	91.3
Lógica y Análisis de Normas	Licenciatura en Derecho	1	5	1	79.2	75.3	83.1	84.1

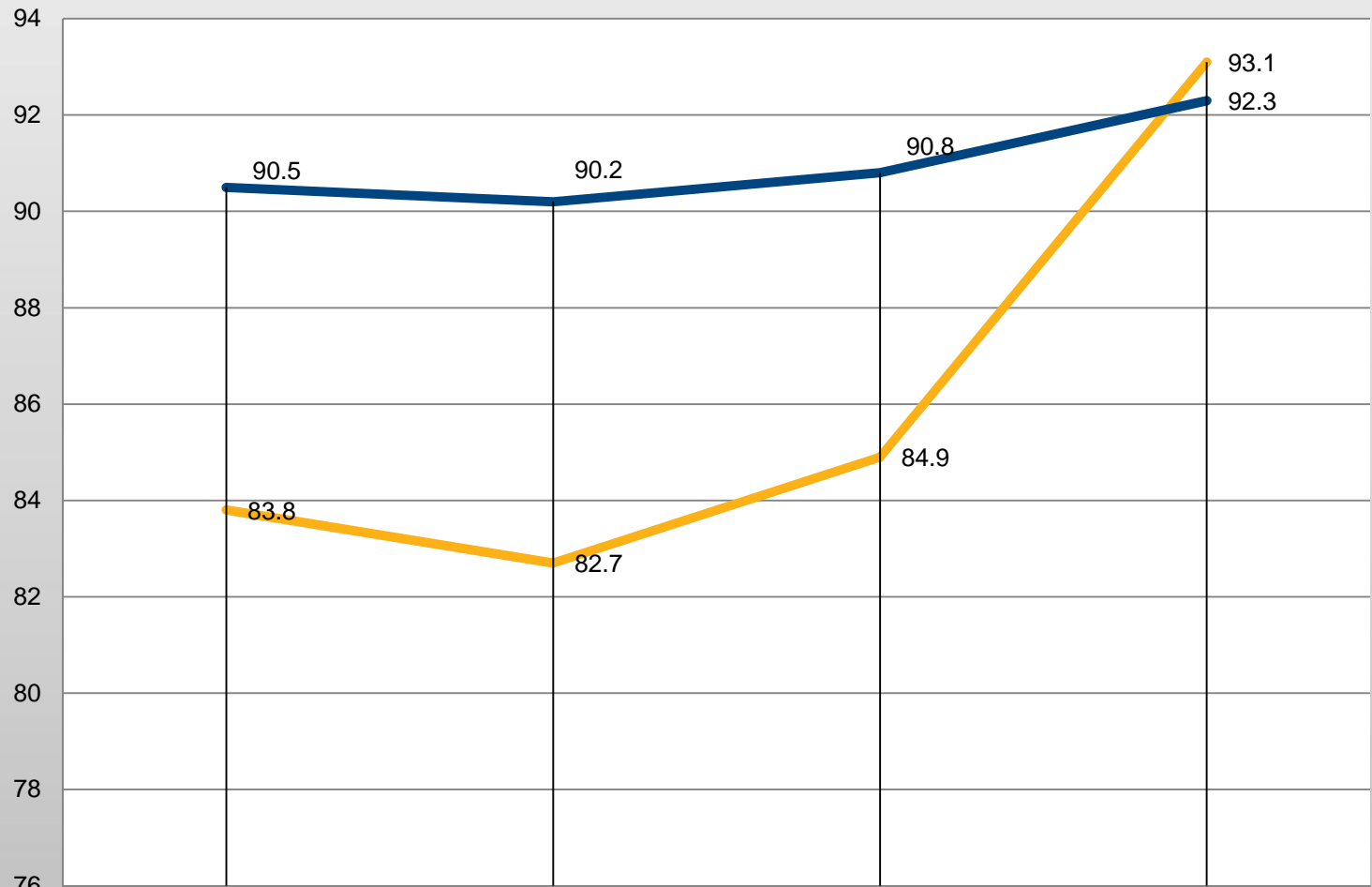
⁵ Soporte técnico no es tomado en cuenta para el promedio total.



Retórica y Argumentación Jurídica	Licenciatura en Derecho	1	4	1	91	91.4	90.6	83.3
Sociología General y Jurídica	Licenciatura en Derecho	1	18	1	92.2	93.1	91.2	90.2
Epistemología de la Psicología	Licenciatura en Psicología	1	16	1	94.5	96.1	92.9	97.2
Estadística	Licenciatura en Psicología	1	13	1	96.9	98.7	95.1	98.9
Historia de la Cultura en México	Licenciatura en Psicología	1	11	1	87.2	84.7	89.6	93
Historia de la Psicología	Licenciatura en Psicología	1	23	1	82	76.8	87.1	92.9
Psicología General	Licenciatura en Psicología	1	24	1	93.5	95.3	91.7	93.5



Gráfica de resultado institucional por modalidad virtual, facultad y programa educativo



ICE	83.8	82.7	84.9	93.1
Secretaría Académica	90.5	90.2	90.8	92.3