



Universidad Autónoma del Estado de Morelos
Evaluación y Monitoreo e-UAEM Espacio de Formación Multimodal

Resultado Institucional de la Evaluación de Asignaturas Híbridas y Virtuales

Periodo de Evaluación:

Enero – Junio, 2015







Contenido

Contenido	3
Resultado institucional.....	4
Resultado institucional por modalidad y dimensiones de evaluación	7
Resultado institucional por modalidad, dimensiones de evaluación y desglose de dimensión	9
Resultado institucional por dimensiones de evaluación, unidad académica, materia y programa educativo.....	13
Desglose de resultados por dimensiones de evaluación, unidad académica, asignatura y programa educativo de la modalidad híbrida	15
Desglose de resultados por dimensiones de evaluación, unidad académica, asignatura y programa educativo de la modalidad virtual.....	22

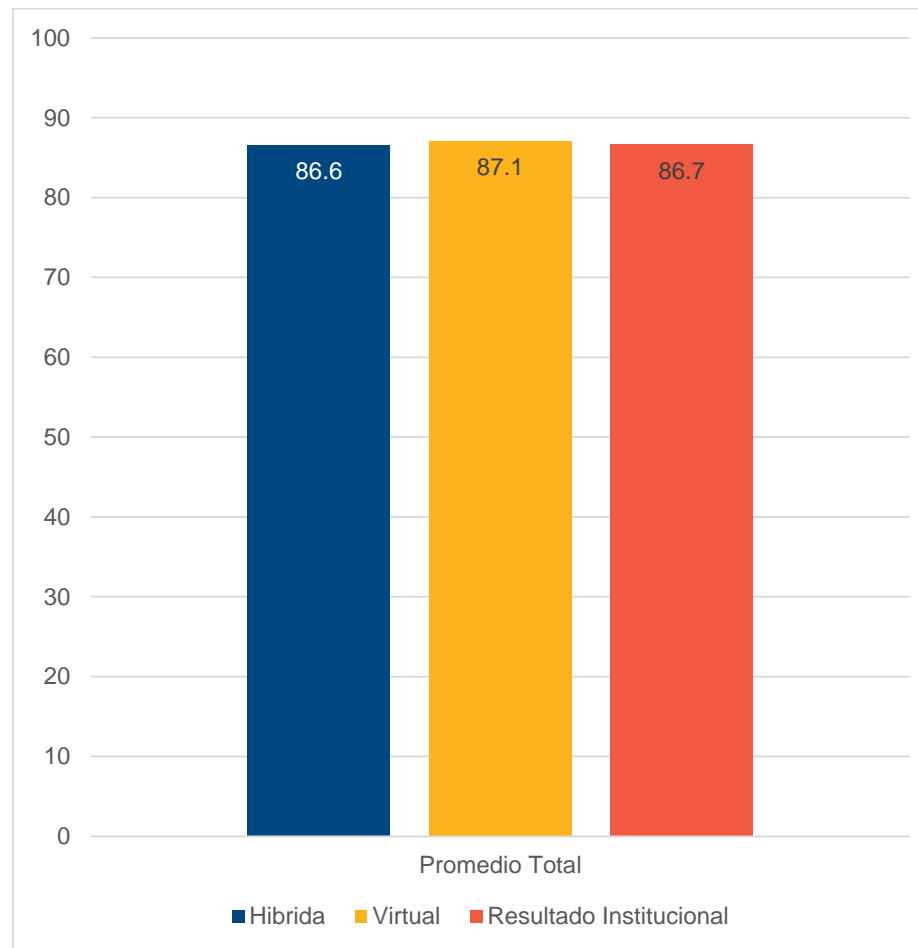


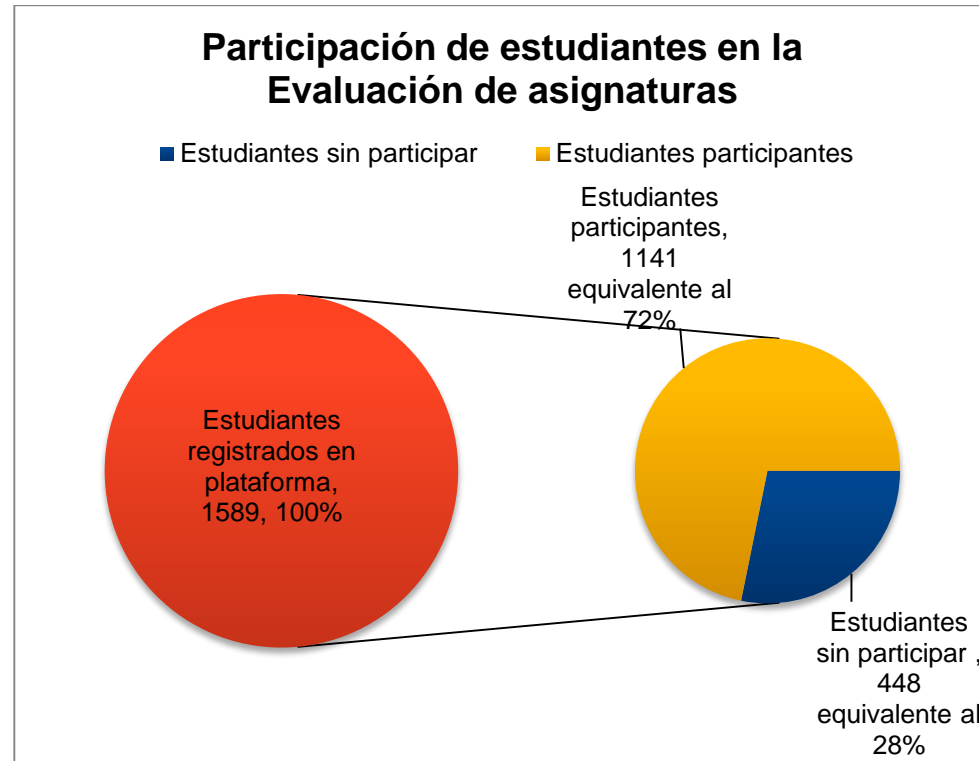
Resultado institucional de evaluación de Unidades Curriculares (Asignaturas) híbridas y virtuales enero-junio 2015

Enero-Junio 2015							
Modalidad	Opinión de estudiantes						Promedio total
	Total de facultades evaluadas	Total de asignaturas evaluadas	Total de grupos evaluados	Total de docentes evaluados	Total de estudiantes registrados en plataforma	Total de estudiantes participantes en la evaluación	(Índice escala 0 – 100)
Híbrida	10	38	65	41	1273	816	86.6
Virtual	2	29	37	31	316	325	87.1
Resultado institucional	12	67	102	72	1589	1141	86.7



Resultado general de la evaluación de las Unidades Curriculares (Asignaturas) híbridas y virtuales (Enero-junio 2015)







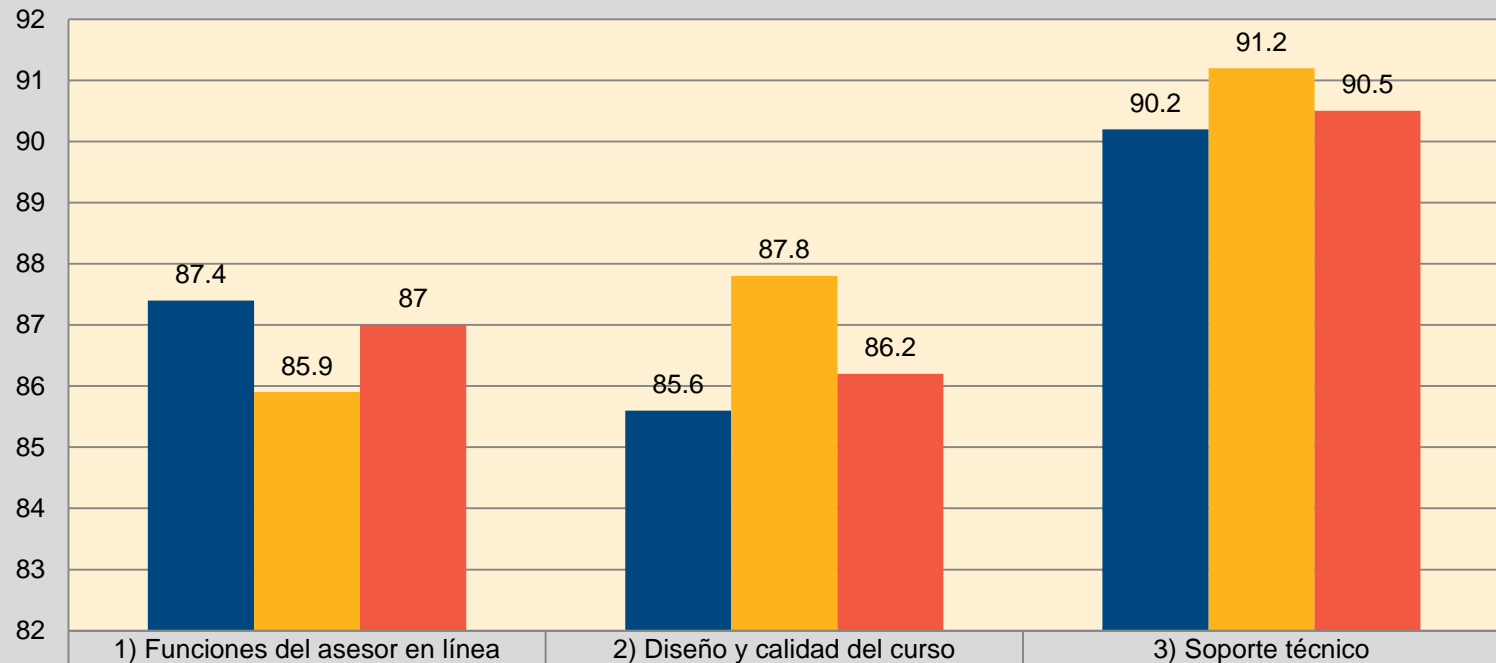
Resultado institucional por modalidad y dimensiones de evaluación

Dimensiones de evaluación					
			Funciones del asesor en línea	Diseño y calidad del curso	Atención de soporte técnico ¹
Modalidad	Profesores evaluados	Estudiantes participantes	Promedio	Promedio	Promedio
Híbrida	41	816	87.4	85.6	90.2
Virtual	31	325	85.9	87.8	91.2
Resultado institucional	72	1141	87	86.2	90.5

¹ Soporte técnico no es tomado en cuenta para el promedio total.



Resultado institucional por modalidad y dimensiones de evaluación

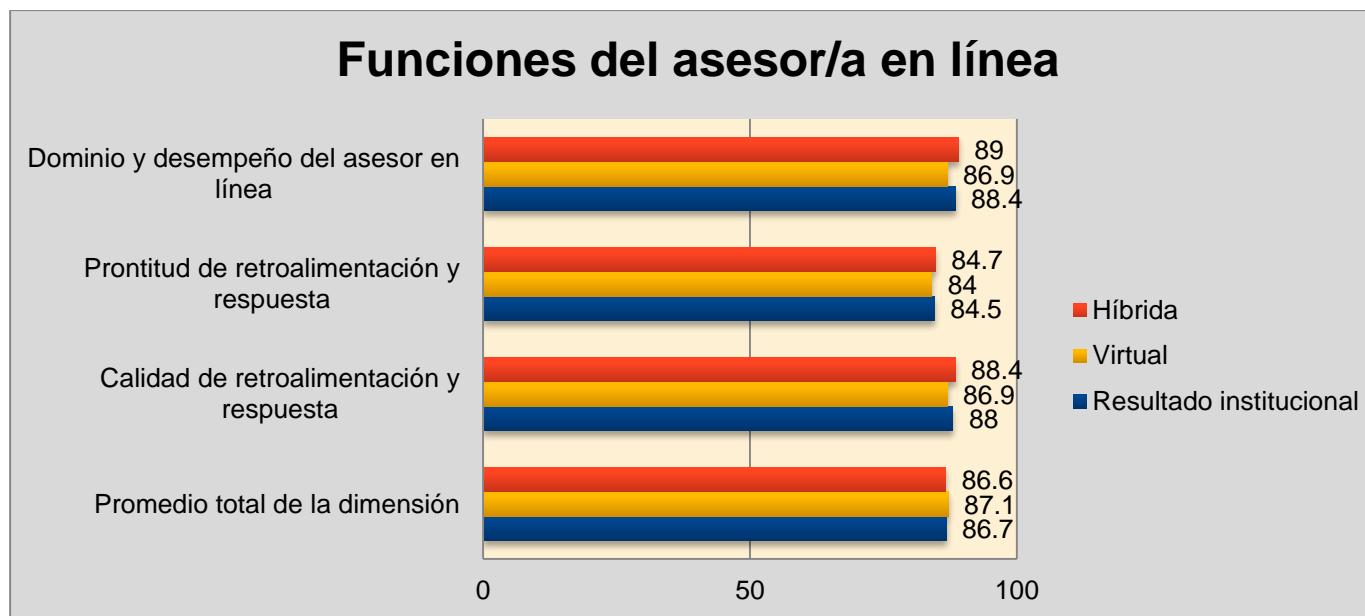


■ Modalidad híbrida	87.4	85.6	90.2
■ Modalidad virtual	85.9	87.8	91.2
■ Resultado institucional	87	86.2	90.5



Resultado institucional por modalidad, dimensiones de evaluación y desglose de dimensión

Dimensiones de evaluación					
Dimensión: Funciones del asesor/a en línea					
		Dominio y desempeño del asesor en línea	Prontitud de retroalimentación y respuesta	Calidad de retroalimentación y respuesta	Promedio total de la dimensión
Modalidad	Estudiantes	Promedio	Promedio	Promedio	
Híbrida	816	89	84.7	88.4	86.6
Virtual	325	86.9	84	86.9	87.1
Resultado institucional	1141	88.4	84.5	88	86.7

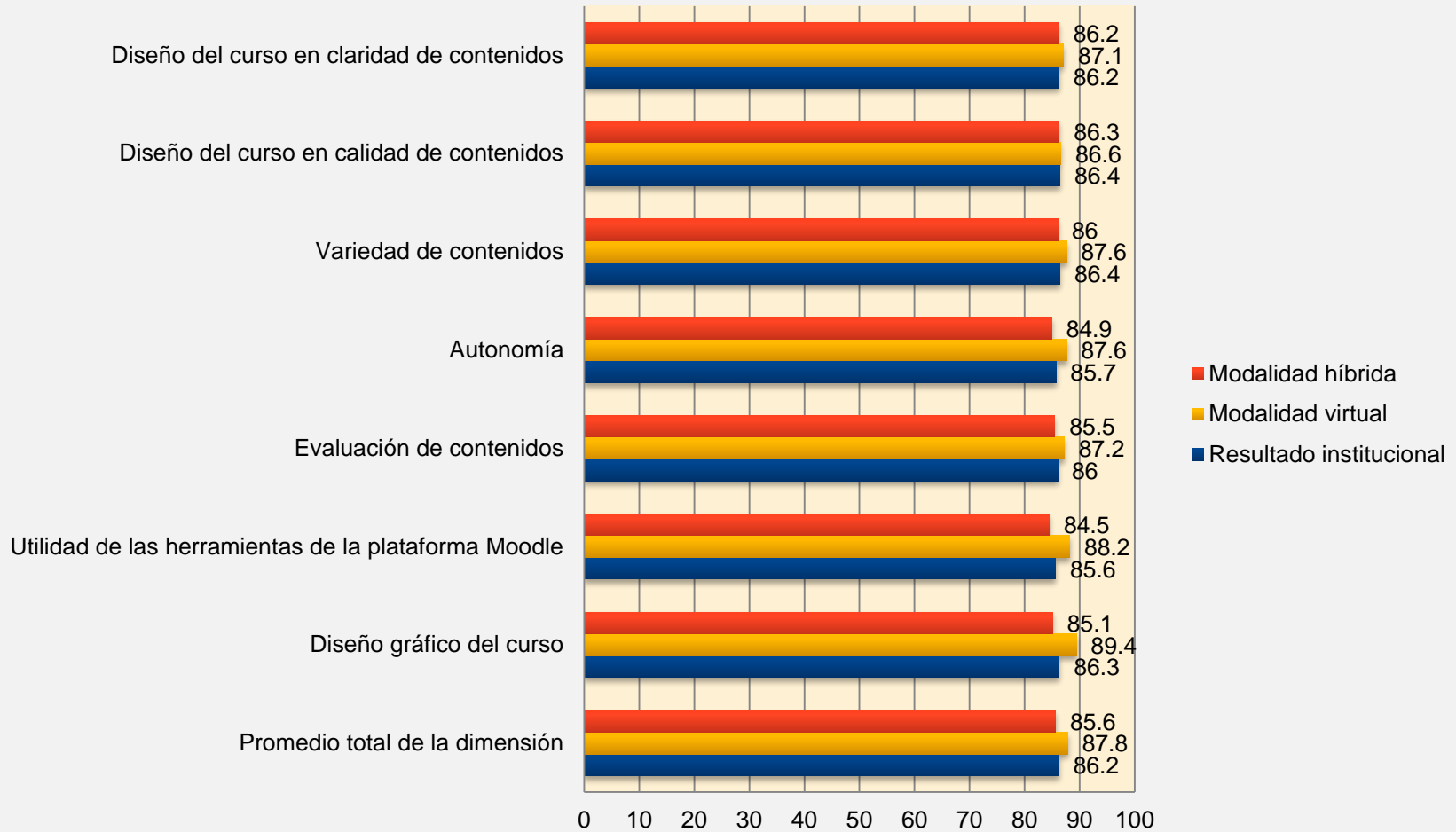




Dimensiones de evaluación					
Dimensión: Diseño y calidad del curso					
		Diseño del curso en claridad de contenidos	Diseño del curso en calidad de contenidos	Variedad de contenidos	Autonomía
Modalidad	Estudiantes	Promedio	Promedio	Promedio	Promedio
Híbrida	816	86.2	86.3	86	84.9
Virtual	325	87.1	86.6	87.6	87.6
Resultado institucional	1141	86.2	86.4	86.4	85.7
		Evaluación de contenidos	Utilidad de las herramientas de la plataforma Moodle.	Diseño gráfico del curso	Promedio total de la dimensión
Modalidad	Estudiantes	Promedio	Promedio	Promedio	
Híbrida	816	85.5	84.5	85.1	85.6
Virtual	325	87.2	88.2	89.4	87.8
Resultado institucional	1141	86	85.6	86.3	86.2



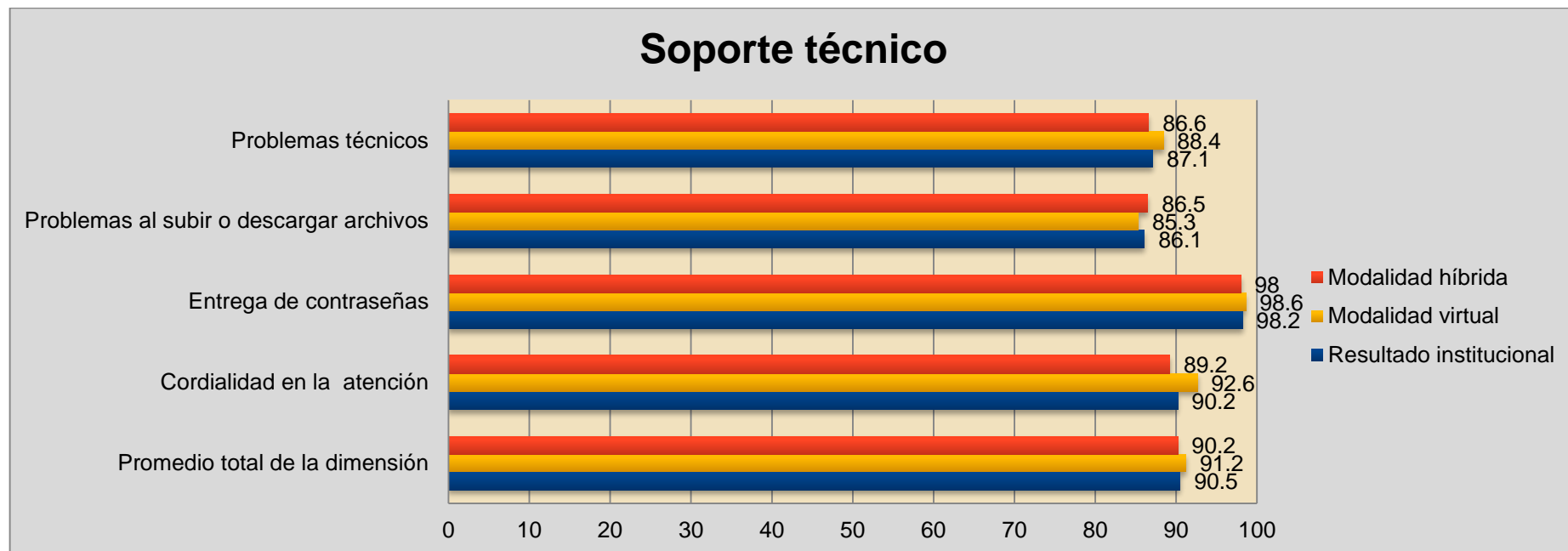
Diseño y calidad del curso





Resultado institucional por modalidad y dimensiones de evaluación

Dimensiones de evaluación						
Dimensión: Soporte técnico ²						
		Problemas técnicos	Problemas al subir o descargar archivos	Entrega de contraseñas	Cordialidad en la atención	Promedio total de la dimensión
Modalidad	Estudiantes	Promedio	Promedio	Promedio	Promedio	
Híbrida	816	86.6	86.5	98	89.2	90.2
Virtual	325	88.4	85.3	98.6	92.6	91.2
Resultado institucional	1141	87.1	86.1	98.2	90.2	90.5



² Soporte técnico no es tomado en cuenta para el promedio total.



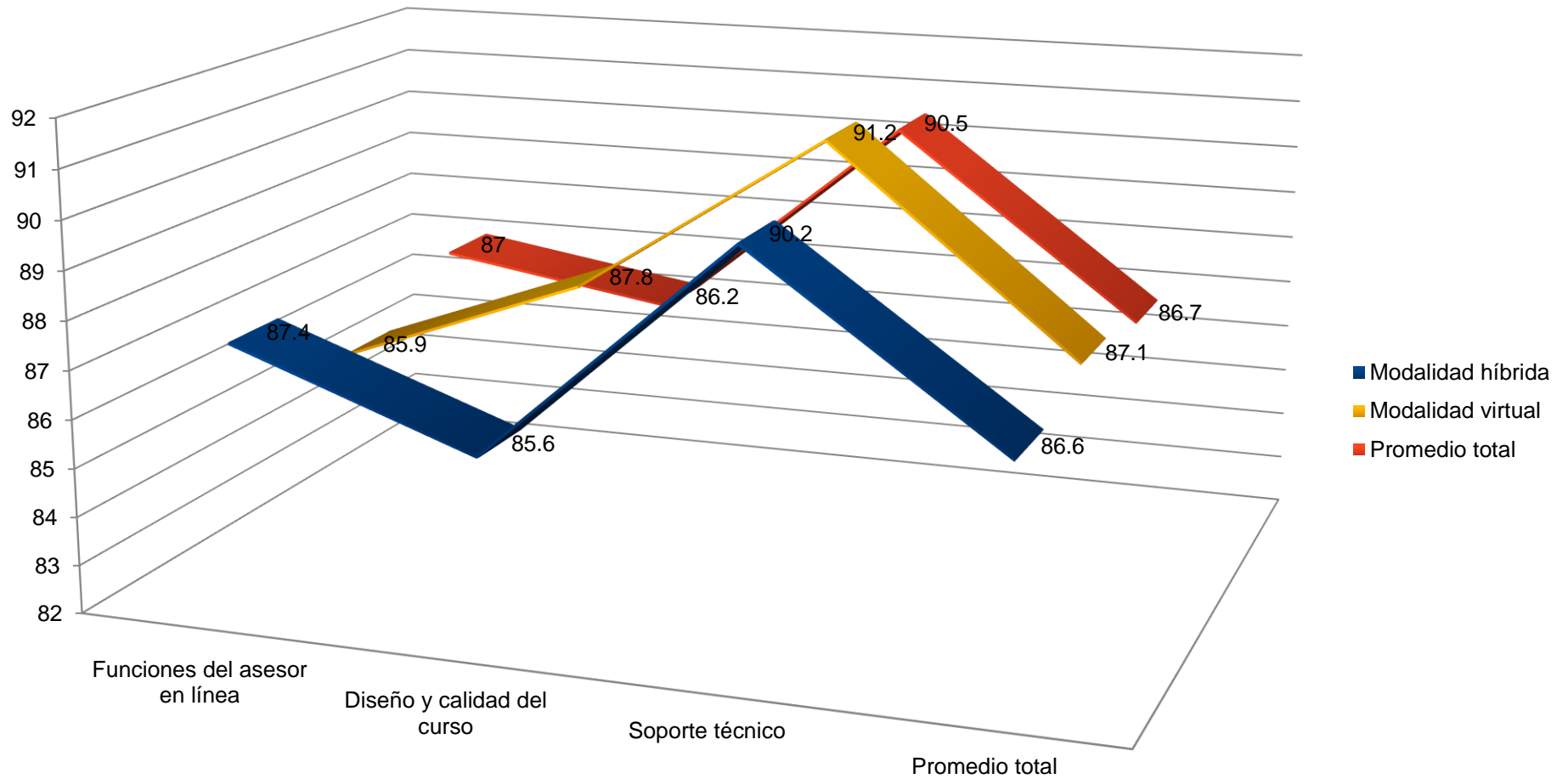
Resultado institucional por dimensiones de evaluación, unidad académica, asignatura y programa educativo

	Resultado Institucional por dimensiones de evaluación								
	Participantes					Dimensiones de evaluación			
	Facultades evaluadas	Asignaturas evaluadas	Grupos evaluados	Docentes evaluados	Estudiantes participantes	1) Funciones del asesor/a en línea	2) Diseño y calidad del curso	3) Soporte técnico ³	Promedio total
Resultado de la modalidad híbrida	10	38	61	41	816	87.4	85.6	90.2	86.6
Resultado de la modalidad virtual	2	29	32	31	325	85.9	87.8	91.2	87.1
Resultado institucional	12	67	93	72	1141	87	86.2	90.5	86.7

³ Soporte técnico no es tomado en cuenta para el promedio total.



Gráfica Institucional por dimensiones de evaluación





Desglose de resultados por dimensiones de evaluación, unidad académica, asignatura y programa educativo de la modalidad híbrida

Unidad académica y asignatura	Nivel y programa educativo	Docentes evaluados	Estudiantes participantes	Número de grupos	Promedio total	1) Funciones del asesor en línea	2) Diseño y calidad del curso	3) Soporte técnico ⁴
Facultad de Artes	Superior	1	11	1	86.9	91.6	82.1	76.8
Arte y Subjetividad	Licenciatura en Artes	1	11	1	86.9	91.6	82.1	76.8
Facultad de Ciencias	Superior	1	13	1	87.1	87.9	86.3	95.7
Biología Molecular	Licenciatura en Ciencia	1	13	1	87.1	87.9	86.3	95.7
Facultad de Ciencias Químicas e Ingenierías.	Superior	3	22	3	79.5	80.1	78.9	91.7
Control de la Calidad en la Industria	Ing. Químico Industrial	1	7	1	94.5	97.3	91.7	91.1
Química General	Ing. Químico Industrial	1	10	1	78.4	77.2	79.6	93.3
Simulación de Procesos	Ing. Química Industrial	1	5	1	60.5	61.7	59.4	89.2

⁴ Soporte técnico no es tomado en cuenta para el promedio total.



Facultad de Comunicación Humana	Superior	3	66	3	72	74.5	69.5	85.9
Lingüística	Licenciatura en Comunicación Humana	1	17	2	78.9	79.8	78	73.2
Semántica Morfología y Sintaxis	Licenciatura en Comunicación Humana	3	49	3	69.6	72.7	66.2	85.1
Facultad de Contaduría Administración e Informática	Superior	2	12	2	89.1	93.3	84.9	72.2
Administración Pública Federal en México	Licenciatura en Administración Pública	1	5	1	88.5	92.8	84.3	86.5
Gerencia Pública	Licenciatura en Administración Pública	1	7	1	89.5	93.6	85.3	86.6
Facultad de Derecho y Ciencias Sociales	Superior	2	27	3	89.6	90.4	88.7	91.7
Derecho de la Seguridad Social	Licenciatura en Derecho	1	6	1	96.7	97.9	95.5	88.7
Lógica y Análisis de Normas Jurídicas	Licenciatura en Derecho	1	13	1	92.5	94.1	94.8	94.5



Metodología y Técnicas de Investigación Jurídica	Licenciatura en Derecho	1	8	1	79.3	78.8	79.9	89.5
Facultad de Humanidades	Superior	2	8	2	92.4	97.6	87.1	92.3
Estrategias de Aprendizaje en Filosofía	Licenciatura en Filosofía	1	5	1	90.4	97.2	83.6	87.6
Historia de la Filosofía: Presocráticos a Platón	Licenciatura en Filosofía	1	3	1	95.6	98.3	92.9	100
Facultad de Medicina	Superior	3	92	5	91.9	92.6	91.2	91.4
Fisiología II	Licenciatura en Médico Cirujano	1	84	3	91.9	92.6	91.2	91.4
Infectología	Licenciatura en Médico Cirujano	1	4	1	88.3	88.2	88.4	93.2
Microbiología y Parasitología	Licenciatura en Médico Cirujano	1	4	1	96.1	99	93.1	89.4
Facultad de Psicología	Superior	1	2	1	86.8	87	86.7	85.1
Estadística II	Licenciatura en Psicología	1	2	1	86.8	87	86.7	85.1
Facultad de Enfermería	Superior	8	103	10	83.9	85.4	82.4	88.8



Antropología Social	Licenciatura en Enfermería	1	12	2	91.1	93.7	88.6	87.7
Bioestadística	Licenciatura en Enfermería	2	56	3	79.3	80.4	78.2	90.4
Ecología y Educación Ambiental	Licenciatura en Enfermería	2	13	2	87.8	89.1	86.5	90.3
Laboratorio Modular de Formas Farmacéuticas	Licenciatura en Enfermería	2	14	2	88.8	90.8	83.4	86.1
Tecnología y Manejo de la Información y Comunicación	Licenciatura en Enfermería	1	8	1	93.3	92.5	94.1	87.5
Instituto de Ciencias de la Educación	Superior	28	458	33	88.2	88.4	87.8	90.6
Comunicación Oral y Escrita	Etapa General	2	27	2	83.2	82.7	83.6	92
Desarrollo Psicológico del Adolescente y del Adulto	Etapa Básica General	3	47	3	88.8	89.7	87.9	92.7
Desarrollo Psicológico del Niño	Etapa Básica General	3	55	4	83.3	80.2	86.5	85.1
Estrategias de Aprendizaje e Indagación	Etapa Básica General	1	10	1	94.7	95.3	94.2	93



Ética Profesional	Etapa Básica General	3	46	4	88.9	88.7	87.4	91.9
Filosofía de la Educación	Etapa Básica General	1	28	2	91.7	93.1	90.3	90.5
Habilidades del Pensamiento Crítico y Creativo	Etapa Básica General	3	51	3	89.9	91.9	88	85.9
Historia de la Cultura	Disciplinar	1	23	1	94.3	95.8	92.9	88.7
Historia de la Educación	Etapa Básica General	1	16	1	81.9	81.9	82	90.1
Historia de México Prehispánico	Licenciatura en Docencia	1	9	1	77.5	77.5	77.6	80.5
Lectura Crítica	Etapa Básica General	3	55	4	91.4	92	90.8	91.8
Planeación Educativa	Disciplinar	1	6	1	86.8	92.1	81.5	92.5
Psicología del Deporte	Licenciatura en Educación Física	1	12	1	65.8	62.9	68.6	81.7
Psicología General	Etapa Básica General	1	29	1	92	90.9	91.1	89.9



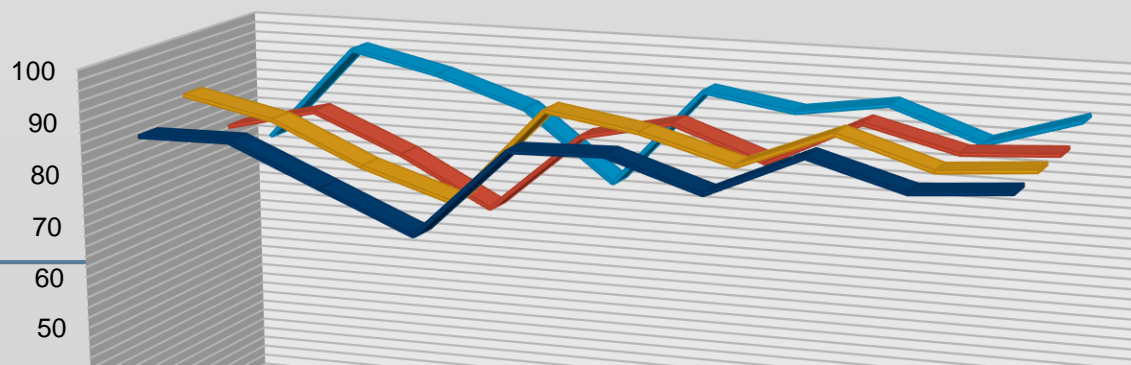
Sociología de la Educación	Licenciatura en Ciencias de la Educación	2	37	3	92.4	93.7	91.1	91
Teorías Psicológicas del Aprendizaje	Licenciatura en Ciencias de la Educación	1	7	1	85.4	85.1	85.6	94.3



Descripción:

- 1 Facultad de Artes
- 2 Facultad de Ciencias
- 3 Facultad de Ciencias Agropecuarias
- 4 Facultad de Ciencias Químicas e Ingenierías
- 5 Facultad de Derecho y Ciencias Sociales
- 6 Facultad de Farmacia
- 7 Facultad de Humanidades
- 8 Facultad de Medicina
- 9 Facultad de Psicología
- 10 Instituto de Ciencias de la Educación

Gráfica de resultado Institucional por modalidad híbrida y unidad académica



**Desglose de resultados por dimensiones de evaluación, unidad académica, asignatura y programa educativo de la modalidad virtual**

Unidad académica	Nivel y programa educativo	Docentes evaluados	Estudiantes participantes	Número de grupos	Promedio total	1) Funciones del asesor en línea	2) Diseño y calidad del curso	3) Soporte técnico ⁵
Instituto de Ciencias de la Educación	Superior	7	114	9	88.8	89.4	88.2	91.6
Uso de las TIC en la Educación	Etapa General	7	114	9	88.8	89.4	88.2	91.6
Secretaría Académica	Superior	4	211	4	83.8	82.7	84.9	93.1
Acto Jurídico y Personas	Licenciatura Virtual en Derecho	1	4	1	98.6	100	98.1	89.3
Bienes y Derechos Reales	Licenciatura Virtual en Derecho	1	6	1	86.5	87.8	85.2	86.2
Derecho Administrativo I	Licenciatura Virtual en Derecho	1	3	1	92.2	94.2	90.2	91.9
Derechos Humanos	Licenciatura Virtual en Derecho	1	3	1	92.3	94.6	90	90.1

⁵ Soporte técnico no es tomado en cuenta para el promedio total.



Ética Sociedad y Profesión	Licenciatura Virtual en Derecho	1	7	1	86.7	88	85.5	92
Filosofía del Derecho	Licenciatura Virtual en Derecho	1	10	1	84.2	84	84.3	96.2
Garantías Individuales y Sociales	Licenciatura Virtual en Derecho	1	5	1	79.9	77	82.5	87
Historia del Derecho	Licenciatura Virtual en Derecho	1	10	1	80.4	77.2	83.6	84.4
Introducción al Estudio del Derecho	Licenciatura Virtual en Derecho	1	9	1	83.3	84.6	82	86.4
Lógica y Análisis de Normas	Licenciatura Virtual en Derecho	1	14	1	87.1	91.9	82.3	94.7
Retórica y Argumentación Jurídica	Licenciatura Virtual en Derecho	1	8	1	82.8	91.9	82.9	96.1
Sociología General y Jurídica	Licenciatura Virtual en Derecho	1	9	1	85.2	87.1	83.3	83.3
Teoría de la Ley Penal y Delito	Licenciatura Virtual en Derecho	1	3	1	94.6	96.2	93	85.8
Código Ético de la Profesión	Licenciatura Virtual en Psicología	1	7	1	94.1	94.7	93.4	97.7

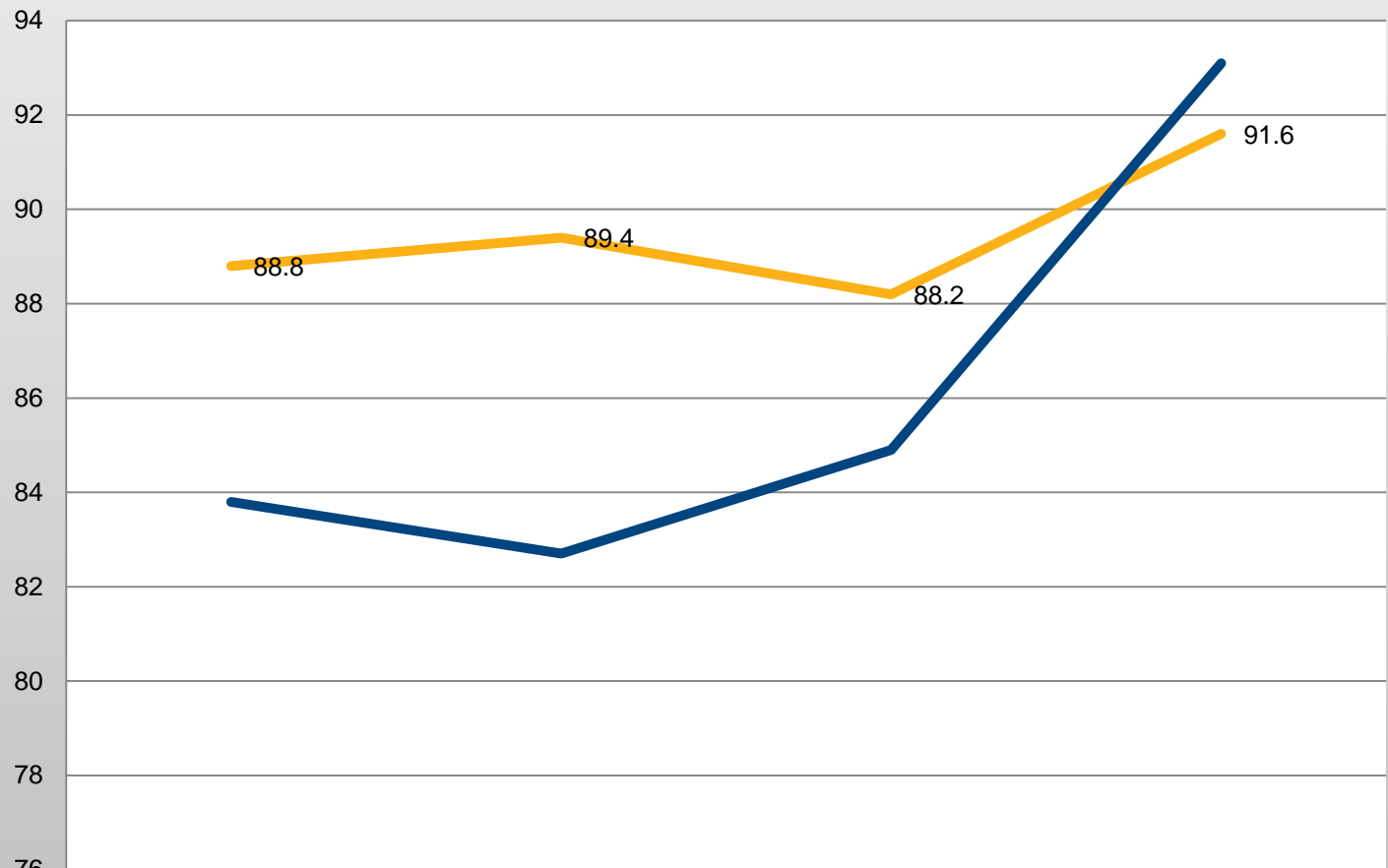


Epistemología de la Psicología	Licenciatura Virtual en Psicología	1	11	1	91.7	94.2	89.1	90.2
Estadística I	Licenciatura Virtual en Psicología	1	14	1	96.9	98.7	95.1	92.7
Estadística II	Licenciatura Virtual en Psicología	1	9	1	97.5	99.1	95.9	96
Historia de la Cultura en México	Licenciatura Virtual en Psicología	1	15	1	94.1	96.3	91.9	87.2
Historia de la Psicología I	Licenciatura Virtual en Psicología	1	14	1	70.4	47.6	84.2	87.9
Historia de la Psicología II (Áreas)	Licenciatura Virtual en Psicología	1	8	1	78.5	70.8	86.3	96.2
Métodos y Diseños de Investigación en Psicología II	Licenciatura Virtual en Psicología	1	5	1	47	7	86.3	99.4
Psicología General I	Licenciatura Virtual en Psicología	1	17	1	85.6	85	86.2	88.5
Psicometría	Licenciatura Virtual en Psicología	1	10	1	94.5	96.9	92.1	95
Teoría de la Personalidad y de la Identidad	Licenciatura Virtual en Psicología	1	10	1	79.7	73.8	85.6	92.





Gráfica de resultado institucional por modalidad virtual, facultad y programa educativo



ICE	88.8	89.4	88.2	91.6
Secretaría Académica	83.8	82.7	84.9	93.1