



Universidad Autónoma del Estado de Morelos

Evaluación y Monitoreo e-UAEM Espacio de Formación Multimodal

---

# Resultado Institucional de la Evaluación de Asignaturas Híbridas y Virtuales

---

Periodo de Evaluación:

Agosto - Diciembre, 2015







## Contenido

Contenido .....	3
Resultado institucional.....	4
Resultado institucional por modalidad y dimensiones de evaluación .....	7
Resultado institucional por modalidad, dimensiones de evaluación y desglose de dimensión .....	9
Resultado institucional por dimensiones de evaluación, unidad académica, materia y programa educativo.....	13
Desglose de resultados por dimensiones de evaluación, unidad académica, asignatura y programa educativo de la modalidad híbrida .....	15
Desglose de resultados por dimensiones de evaluación, unidad académica, asignatura y programa educativo de la modalidad virtual.....	20

---

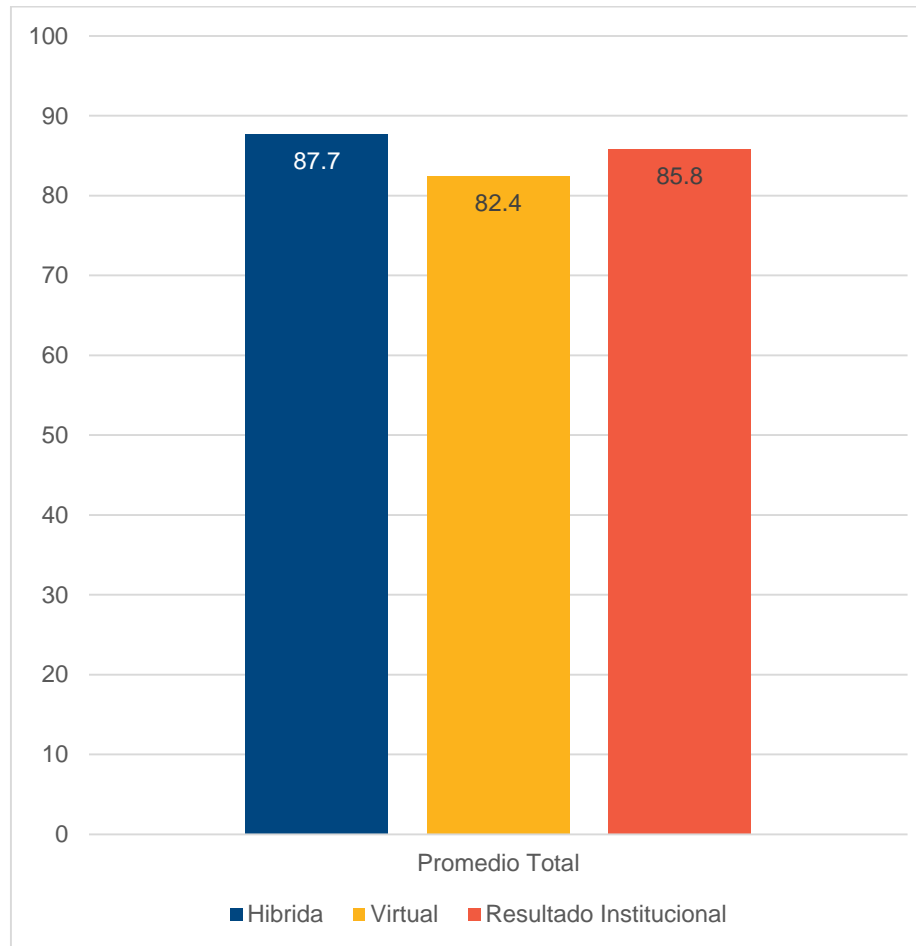


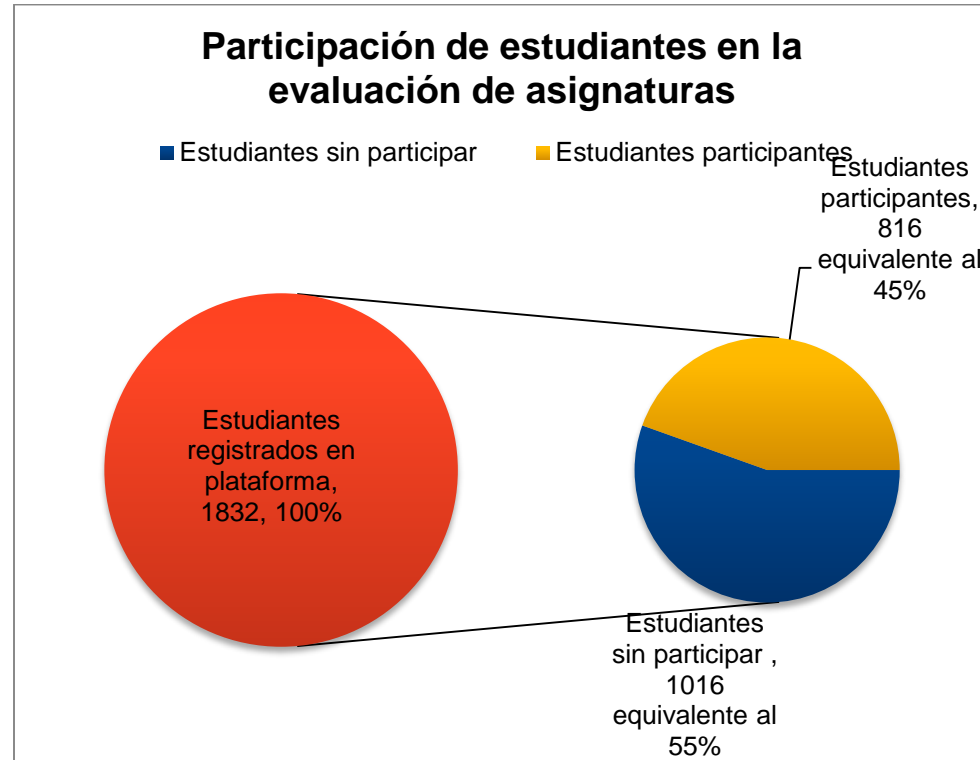
## Resultado institucional de evaluación de Unidades Curriculares (Asignaturas) híbridas y virtuales Agosto-Diciembre 2015

Agosto-Diciembre, 2015							
Modalidad	Opinión de estudiantes						Promedio total
	Total de facultades evaluadas	Total de asignaturas evaluadas	Total de grupos evaluados	Total de docentes evaluados	Total de estudiantes registrados en plataforma	Total de estudiantes participantes en la evaluación	(Índice escala 0 - 100)
Híbrida	5	22	43	19	991	519	87.7
Virtual	3	25	36	32	841	297	82.4
Resultado institucional	8	47	79	51	1832	816	85.8



## Resultado general de la evaluación de las Unidades Curriculares (Asignaturas) híbridas y virtuales (Agosto-Diciembre, 2015)







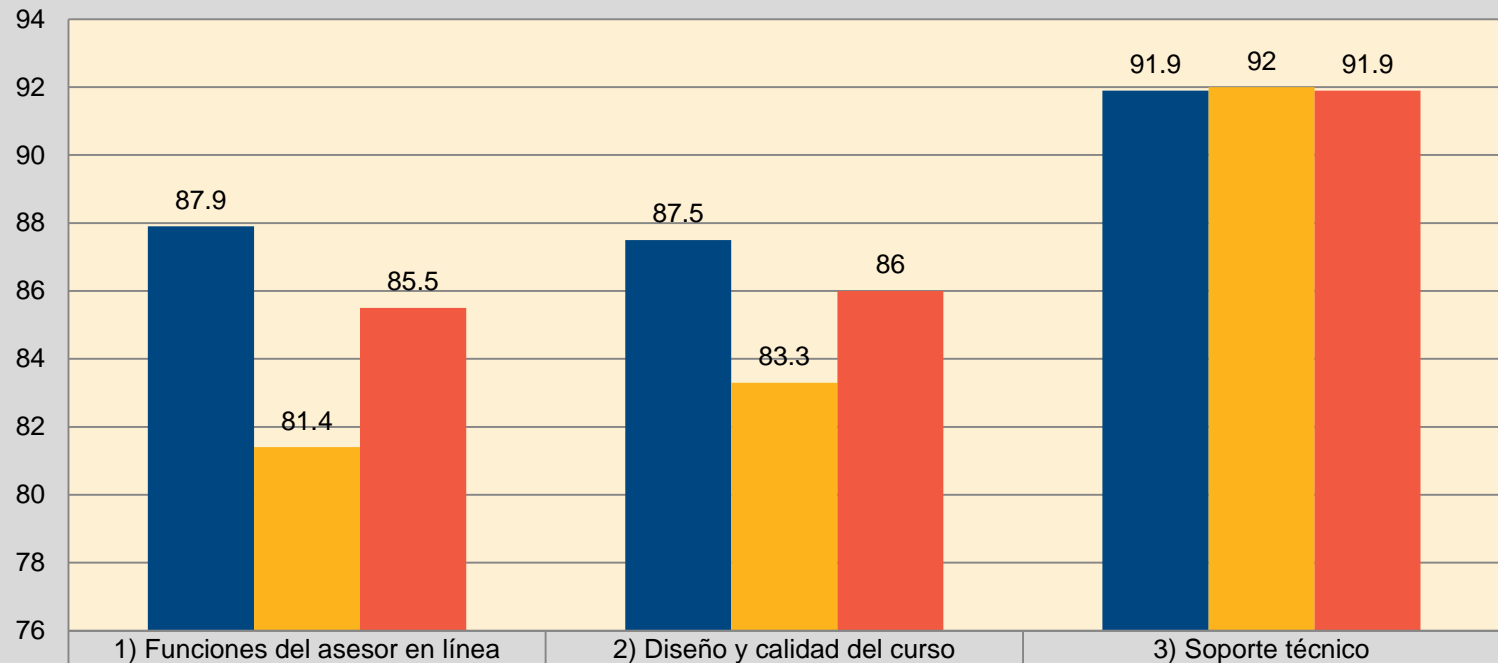
## Resultado institucional por modalidad y dimensiones de evaluación

Dimensiones de evaluación					
			Funciones del asesor en línea	Diseño y calidad del curso	Atención de soporte técnico <sup>1</sup>
Modalidad	Profesores evaluados	Estudiantes participantes	Promedio	Promedio	Promedio
Híbrida	19	519	87.9	87.5	91.9
Virtual	32	297	81.4	83.3	92
<b>Resultado institucional</b>	<b>51</b>	<b>1141</b>	<b>85.5</b>	<b>86</b>	<b>91.9</b>

<sup>1</sup> Soporte técnico no es tomado en cuenta para el promedio total.



## Resultado institucional por modalidad y dimensiones de evaluación



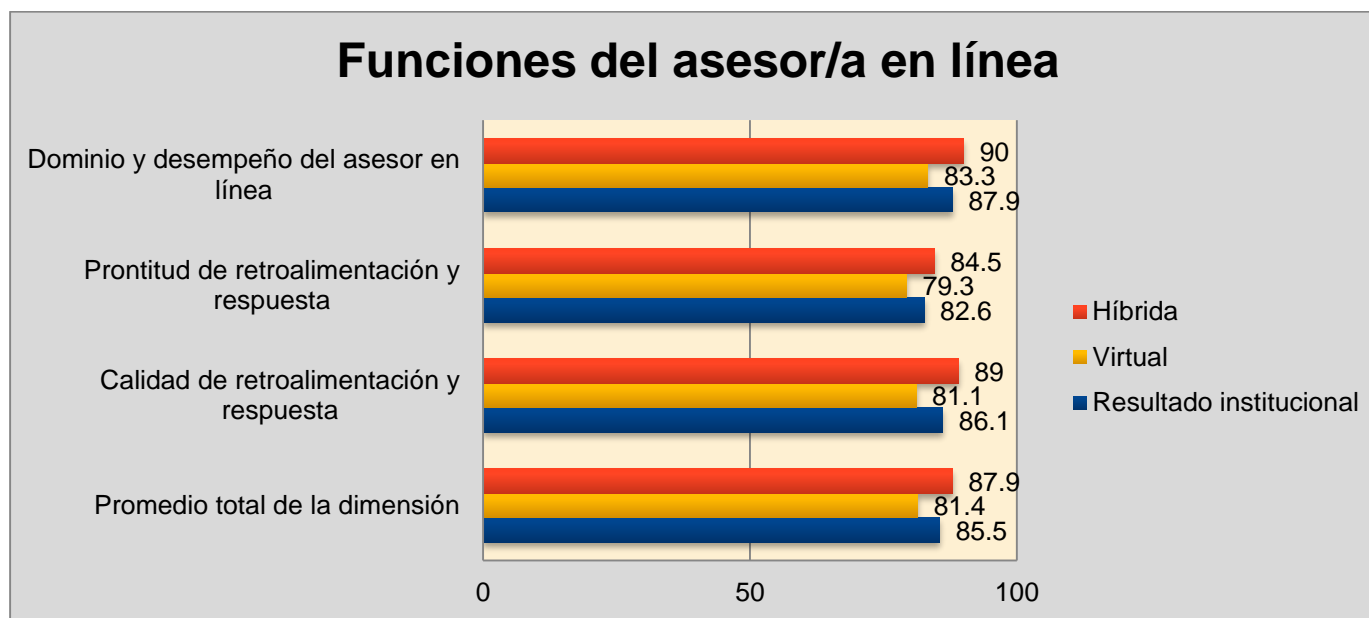
	1) Funciones del asesor en línea	2) Diseño y calidad del curso	3) Soporte técnico
■ Modalidad híbrida	87.9	87.5	91.9
■ Modalidad virtual	81.4	83.3	92
■ Resultado institucional	85.5	86	91.9





## Resultado institucional por modalidad, dimensiones de evaluación y desglose de dimensión

Dimensiones de evaluación					
Dimensión: Funciones del asesor/a en línea					
		Dominio y desempeño del asesor en línea	Prontitud de retroalimentación y respuesta	Calidad de retroalimentación y respuesta	Promedio total de la dimensión
Modalidad	Estudiantes	Promedio	Promedio	Promedio	
Híbrida	519	90	84.5	89	87.9
Virtual	297	83.7	79.3	81.1	81.4
<b>Resultado institucional</b>	<b>816</b>	<b>87.9</b>	<b>82.6</b>	<b>86.1</b>	<b>85.5</b>

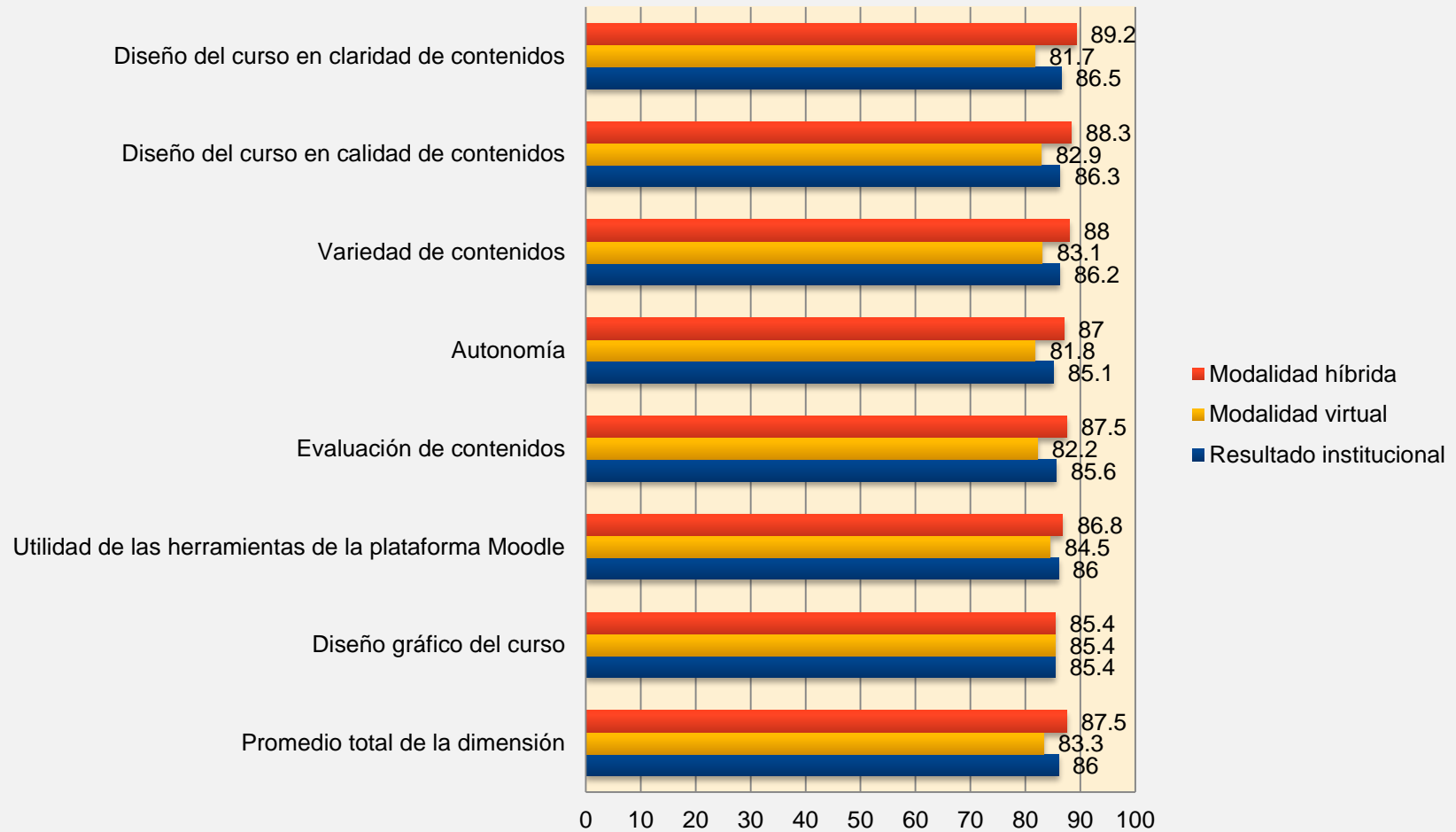




Dimensiones de evaluación					
Dimensión: Diseño y calidad del curso					
		Diseño del curso en claridad de contenidos	Diseño del curso en calidad de contenidos	Variedad de contenidos	Autonomía
Modalidad	Estudiantes	Promedio	Promedio	Promedio	Promedio
Híbrida	519	89.2	88.3	88	87
Virtual	297	81.7	82.9	83.1	81.8
<b>Resultado institucional</b>	<b>816</b>	<b>86.5</b>	<b>86.3</b>	<b>86.2</b>	<b>85.1</b>
		Evaluación de contenidos	Utilidad de las herramientas de la plataforma Moodle.	Diseño gráfico del curso	Promedio total de la dimensión
Modalidad	Estudiantes	Promedio	Promedio	Promedio	
Híbrida	519	87.5	86.8	85.4	87.5
Virtual	297	82.2	84.5	85.4	83.3
<b>Resultado institucional</b>	<b>816</b>	<b>85.6</b>	<b>86</b>	<b>85.4</b>	<b>86</b>



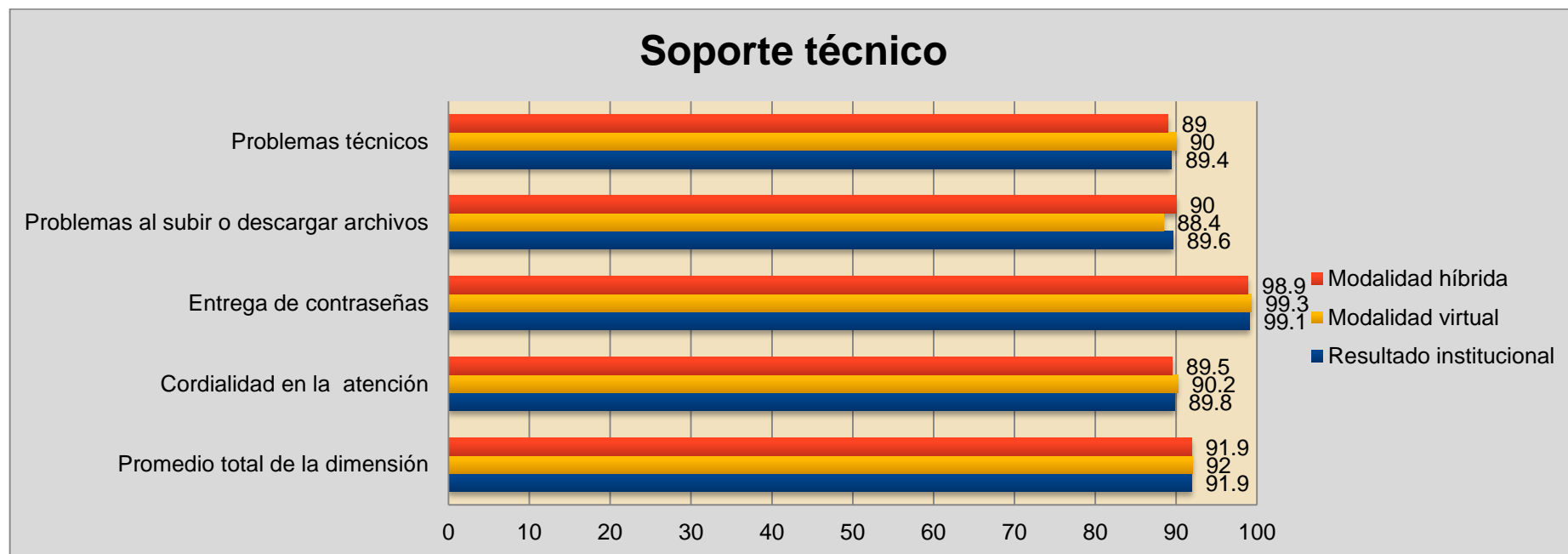
## Diseño y calidad del curso





## Resultado institucional por modalidad y dimensiones de evaluación

Dimensiones de evaluación						
Dimensión: Soporte técnico <sup>2</sup>						
		Problemas técnicos	Problemas al subir o descargar archivos	Entrega de contraseñas	Cordialidad en la atención	Promedio total de la dimensión
Modalidad	Estudiantes	Promedio	Promedio	Promedio	Promedio	
Híbrida	519	89	90	98.9	89.5	91.9
Virtual	297	90	88.4	99.3	90.2	92
<b>Resultado institucional</b>	<b>516</b>	<b>89.4</b>	<b>89.6</b>	<b>99.1</b>	<b>89.8</b>	<b>91.9</b>



<sup>2</sup> Soporte técnico no es tomado en cuenta para el promedio total.



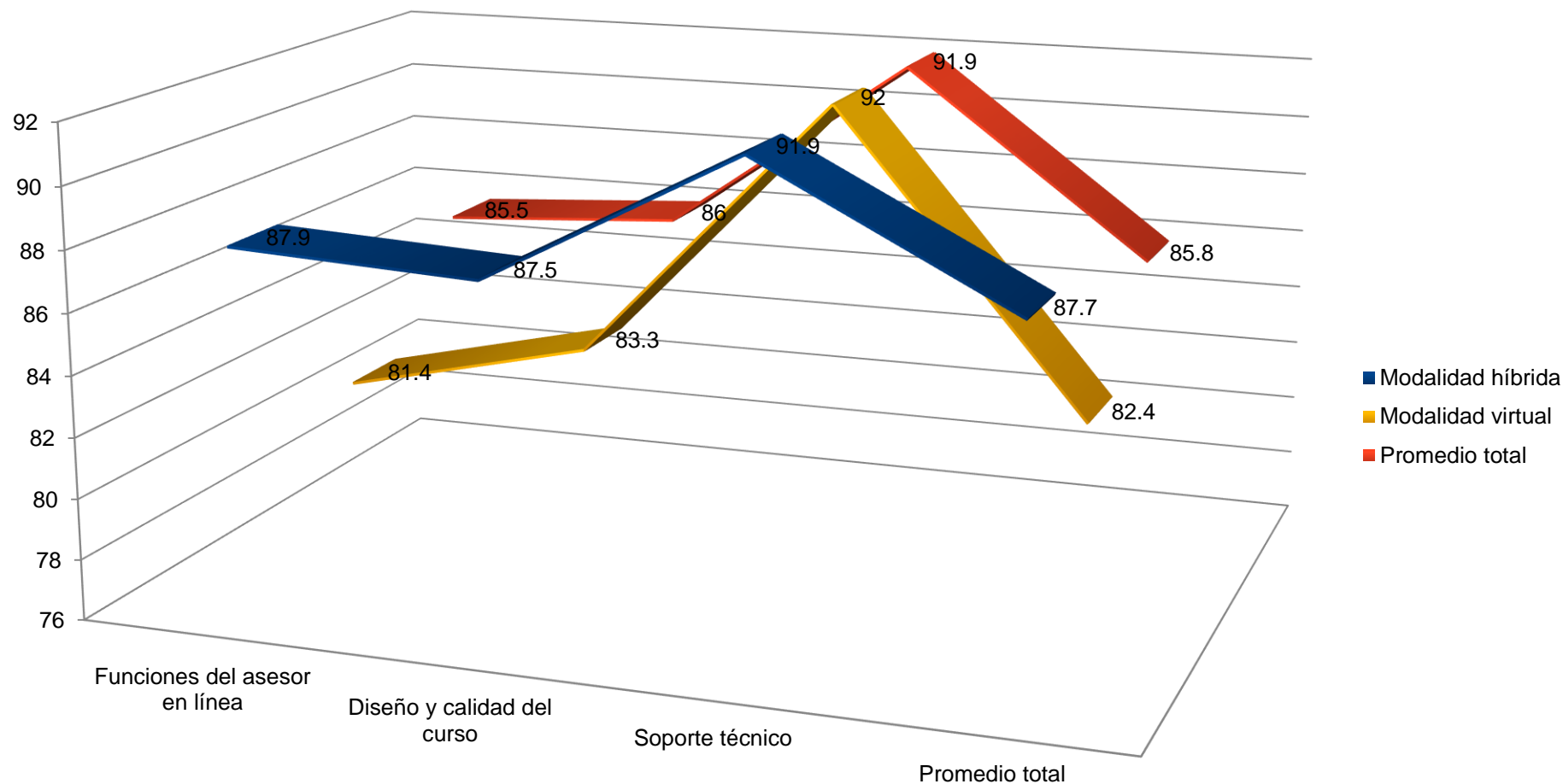
## Resultado institucional por dimensiones de evaluación, unidad académica, asignatura y programa educativo

	Resultado Institucional por dimensiones de evaluación								
	Participantes					Dimensiones de evaluación			
	Facultades evaluadas	Asignaturas evaluadas	Grupos evaluados	Docentes evaluados	Estudiantes participantes	1) Funciones del asesor/a en línea	2) Diseño y calidad del curso	3) Soporte técnico <sup>3</sup>	Promedio total
Resultado de la modalidad híbrida	5	22	43	19	519	87.9	87.5	91.9	87.7
Resultado de la modalidad virtual	3	25	36	32	297	81.4	83.3	92	82.4
<b>Resultado institucional</b>	<b>8</b>	<b>47</b>	<b>79</b>	<b>51</b>	<b>816</b>	<b>85.5</b>	<b>86</b>	<b>91.9</b>	<b>85.8</b>

<sup>3</sup> Soporte técnico no es tomado en cuenta para el promedio total.



### Gráfica Institucional por dimensiones de evaluación





## Desglose de resultados por dimensiones de evaluación, unidad académica, asignatura y programa educativo de la modalidad híbrida

Unidad académica y asignatura	Nivel y programa educativo	Docentes evaluados	Estudiantes participantes	Número de grupos	Promedio total	1) Funciones del asesor en línea	2) Diseño y calidad del curso	3) Soporte técnico <sup>4</sup>
<b>Facultad de Ciencias Agropecuarias</b>	<b>Superior</b>	<b>1</b>	<b>14</b>	<b>1</b>	<b>81.1</b>	<b>79.4</b>	<b>82.9</b>	<b>94.3</b>
Levantamientos Topográficos y Cartografía Satelital	Ingeniero Hortícola	1	14	1	81.1	79.4	82.9	94.3
<b>Instituto de Investigación en Ciencias Básicas y Aplicadas</b>	<b>Superior</b>	<b>1</b>	<b>2</b>	<b>1</b>	<b>96.1</b>	<b>98.1</b>	<b>94.1</b>	<b>91.6</b>
Inmunología	Licenciatura Ciencias	1	2	1	96.1	98.1	94.1	91.6
<b>Facultad de Ciencias Químicas e Ingenierías.</b>	<b>Superior</b>	<b>1</b>	<b>5</b>	<b>1</b>	<b>80</b>	<b>80</b>	<b>80</b>	<b>94.3</b>
Control de la Calidad en la Industria	Ing. Químico Industrial	1	5	1	80	80	80	94.3

<sup>4</sup> Soporte técnico no es tomado en cuenta para el promedio total.



## Evaluación de Asignaturas Híbridas y Virtuales Agosto-Diciembre 2015

<b>Facultad de Derecho y Ciencias Sociales</b>	<b>Superior</b>	<b>3</b>	<b>36</b>	<b>3</b>	<b>90</b>	<b>91.1</b>	<b>89.5</b>	<b>90</b>
Medios Jurídicos Alternos de Solución de Controversias	Licenciatura en Derecho	1	16	1	89.7	90	88.6	89.6
Lógica y Análisis de Normas Jurídicas	Licenciatura en Derecho	1	12	1	91	91.9	90	92.7
Metodología y Técnicas de Investigación Jurídica	Licenciatura en Derecho	1	8	1	90	90	90	88.5
<b>Facultad de Medicina</b>	<b>Superior</b>	<b>3</b>	<b>87</b>	<b>6</b>	<b>87.4</b>	<b>89</b>	<b>85.9</b>	<b>87.3</b>
Fisiología II	Licenciatura en Médico Cirujano	1	78	3	89.4	91.9	86.9	87.2
Infectología	Licenciatura en Médico Cirujano	1	5	2	73.4	62.7	84.4	95.3
Microbiología y Parasitología	Licenciatura en Médico Cirujano	1	4	1	65.9	64.8	67	78.9
<b>Instituto de Ciencias de la Educación</b>	<b>Superior</b>	<b>20</b>	<b>375</b>	<b>31</b>	<b>87.8</b>	<b>87.7</b>	<b>87.9</b>	<b>93.1</b>
Comunicación Oral y Escrita	Etapa General	1	11	1	85.3	87.7	83	92.6





Contenidos y Medios de Comunicación	Lic. en Comunicación y Tecnología Educativa	1	7	1	83.3	82.1	84.3	93.3
Desarrollo Psicológico del Adolescente y del Adulto	Etapa Básica General	2	41	4	75.4	70	80	90
Desarrollo Psicológico del Niño	Etapa Básica General	3	50	3	88.3	88.8	87.8	90
Estrategias de Aprendizaje e Indagación	Etapa Básica General	2	37	4	89.4	89.4	89.4	94.3
Ética Profesional	Etapa Básica General	2	40	3	95.4	96.6	94.1	94.3
Filosofía de la Educación	Etapa Básica General	1	5	1	97.4	99.2	95.5	93.1
Habilidades del Pensamiento Crítico y Creativo	Etapa Básica General	4	50	6	86.2	87.6	84.8	94.1
Historia de la Cultura	Disciplinar	1	21	1	92.2	92.3	92.1	92.5
Lectura Crítica	Etapa Básica General	2	21	3	88	87.7	88.4	93.9



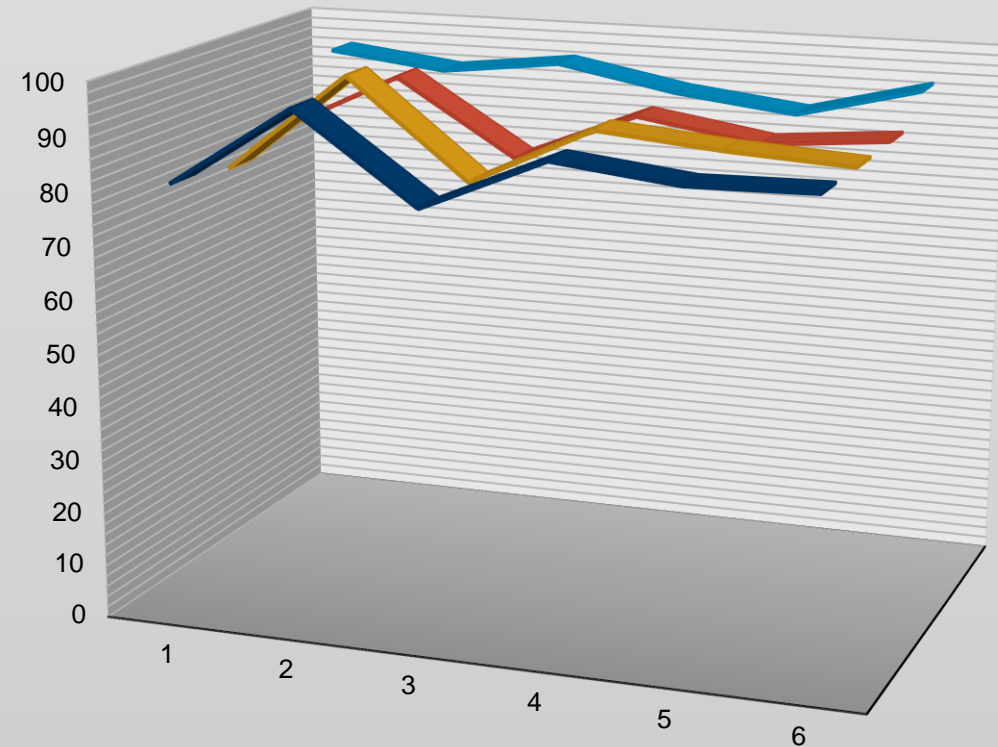
Psicología General	Etapa Básica General	1	64	2	91.7	92.1	91.2	95.6
Sociología de la Educación	Licenciatura en Ciencias de la Educación	1	20	1	91.3	92.6	90	88.4
Teorías Psicológicas del Aprendizaje	Licenciatura en Ciencias de la Educación	1	8	1	62.5	55.4	69.7	97.2



**Descripción:**

- 1 Facultad de Ciencias Agropecuarias
- 2 Instituto de Investigación en Ciencias Básicas y Aplicadas
- 3 Facultad de Ciencias Químicas e Ingenierías
- 4 Facultad de Derecho y Ciencias Sociales
- 5 Facultad de Medicina
- 6 Instituto de Ciencias de la Educación

### Gráfica de resultado Institucional por modalidad híbrida y unidad académica



■ A) Promedio Total                      ■ B) Funciones del asesor en línea  
■ C) Diseño y Calidad del Curso      ■ D) Soporte Técnico



### Desglose de resultados por dimensiones de evaluación, unidad académica, asignatura y programa educativo de la modalidad virtual

Unidad académica	Nivel y programa educativo	Docentes evaluados	Estudiantes participantes	Número de grupos	Promedio total	1) Funciones del asesor en línea	2) Diseño y calidad del curso	3) Soporte técnico <sup>5</sup>
<b>Facultad de Comunicación Humana</b>	<b>Superior</b>	<b>2</b>	<b>37</b>	<b>2</b>	<b>74.1</b>	<b>72.2</b>	<b>76</b>	<b>87.2</b>
Lenguaje y Sociedad	Lic. en Comunicación Humana	1	23	1	78.2	76.8	79.6	88.2
Lingüística	Lic. en Comunicación Humana	1	14	1	67.3	64.6	70	85.5
<b>Instituto de Ciencias de la Educación</b>	<b>Superior</b>	<b>9</b>	<b>117</b>	<b>12</b>	<b>84.1</b>	<b>83.3</b>	<b>84.6</b>	<b>92.4</b>
Uso de las TIC en la Educación	Etapa General	9	117	12	84.1	83.3	84.6	92.4
<b>Secretaría Académica</b>	<b>Superior</b>	<b>22</b>	<b>143</b>	<b>22</b>	<b>83.1</b>	<b>82.1</b>	<b>84.1</b>	<b>92.8</b>
Aspectos Generales del Derecho Procesal Civil	Licenciatura Virtual en Derecho	1	2	1	95	95.6	94.4	93

<sup>5</sup> Soporte técnico no es tomado en cuenta para el promedio total.



Delitos en Particular	Licenciatura Virtual en Derecho	1	4	1	70	47.5	92.8	86.4
Derecho Administrativo II	Licenciatura Virtual en Derecho	1	3	1	87.9	88	87.8	90
Derecho Constitucional	Licenciatura Virtual en Derecho	1	8	1	91.7	93.5	89.9	95.2
Derecho Familiar	Licenciatura Virtual en Derecho	1	4	1	95.3	95.6	95.1	89.4
Economía Política	Licenciatura Virtual en Derecho	1	12	1	85.9	85.6	86.1	95.6
Juicio Ordinario y Juicios Especiales en Materia Civil	Licenciatura Virtual en Derecho	1	3	1	91.5	92.1	91	90
Metodología Jurídica y Técnicas de Investigación	Licenciatura Virtual en Derecho	1	7	1	86.2	88	84.4	93.3
Métodos Cuantitativos Aplicados al Derecho	Licenciatura Virtual en Derecho	1	11	1	84	84.6	83.5	93.8
Teoría General de las Estado	Licenciatura Virtual en Derecho	1	8	1	74.6	66.6	82.5	94.5



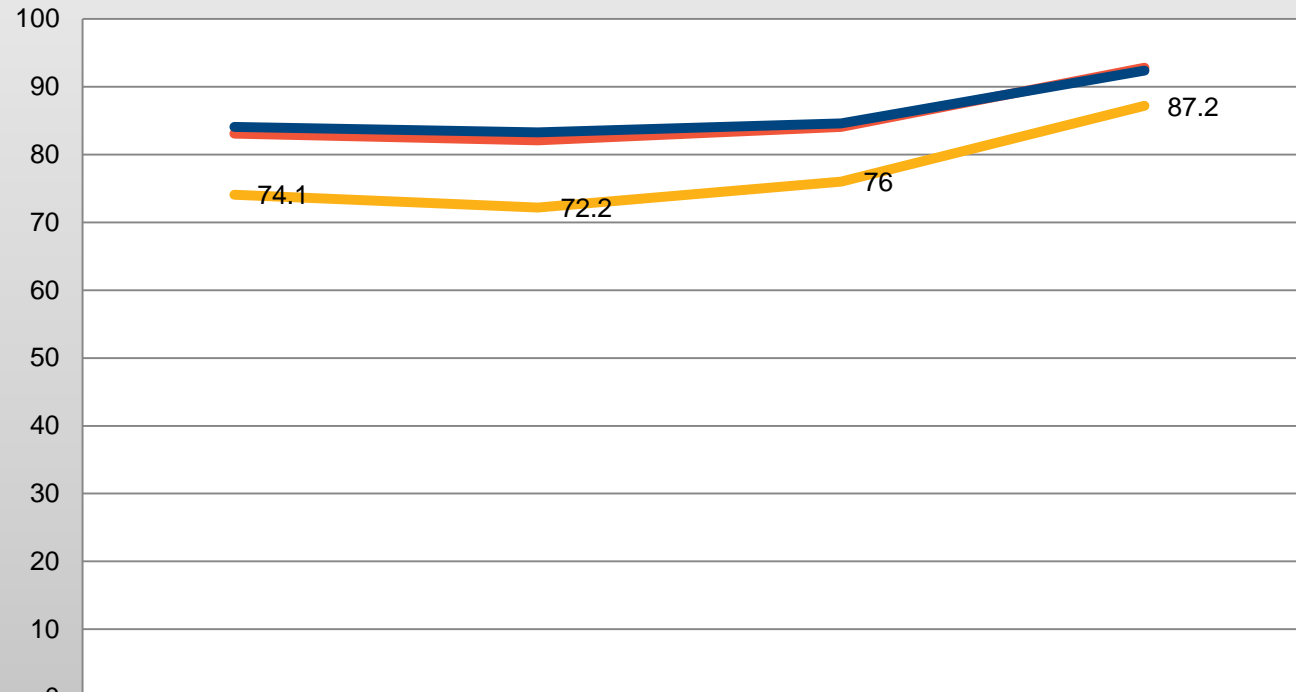
Teoría General de las Obligaciones	Licenciatura Virtual en Derecho	1	4	1	91	90	91.2	89.4
Teoría General del Proceso	Licenciatura Virtual en Derecho	1	12	1	67.8	64.8	70	93.4
Anatomía Funcional del Sistema Nervioso Central	Licenciatura Virtual en Derecho	1	10	1	87.5	90	85.1	94.6
Diseño de Instrumentos de Investigación y Medición	Licenciatura Virtual en Psicología	1	8	1	90	98.9	83	85.2
Métodos y Diseños de Investigación en Psicología I	Licenciatura Virtual en Psicología	1	8	1	80	78.8	81.7	87.6
Ontogenia Humana	Licenciatura Virtual en Psicología	1	8	1	89.9	93	86.9	95
Psicología General II	Licenciatura Virtual en Psicología	1	14	1	83.4	82.3	84.6	93.8
Seminario Abierto Social	Licenciatura Virtual en Psicología	1	2	1	78.4	71.6	85.3	92.5
Teoría y Práctica de la Entrevista Social-Laboral	Licenciatura Virtual en Psicología	1	1	1	97.8	100	100	100



Teorías Psicosociales de la Interacción	Licenciatura Virtual en Psicología	1	6	1	53.3	39.9	66.8	94.1
Teorías Psicosociales del Cambio	Licenciatura Virtual en Psicología	1	1	1	99.6	100	99.2	100
Teorías Psicosociales del Conflicto	Licenciatura Virtual en Psicología	1	7	1	89.5	92.5	86.4	94.3



### Gráfica de resultado institucional por modalidad virtual, facultad y programa educativo



	A) Promedio Total	B) Funciones del asesor en línea	C) Diseño y Calidad del Curso	D) Soporte Técnico
Facultad de Comunicación Humana	74.1	72.2	76	87.2
ICE	83.1	82.1	84.1	92.8
Secretaría Académica	84.1	83.3	84.6	92.4